



Implemented by  
**giz** Deutsche Gesellschaft  
für Internationale  
Zusammenarbeit (GIZ) GmbH



# NIPN

National Information  
Platforms for Nutrition



## PNIN Phase II : Révision du Cadre Commun de Résultats

C4N-NIPN Equipe de Support Globale  
Perrine Geniez, Julien Chalimbaud

5 Août 2021, 16h00-18h00 CET



- Veuillez éteindre votre microphone et votre caméra.
- Veuillez poser vos questions en utilisant la boîte de chat.
- Lorsque vous parlez ou envoyez un message de chat, veuillez vous identifier.

Nous vous rappelons que ce webinaire sera enregistré et téléchargé sur le site web de la PNIN.

HEURE	OBJETS
16.00-16.10	Introduction et Instructions
16.10-16.35	Presentation du CRF (dont les Résultats I & II)
16.35-16.55	<b>Discussion Résultats I &amp; II (sous-groupes)</b>
16.55-17.05	Presentation des Résultats III & IV
17.05-17.25	<b>Discussion Résultats III &amp; IV (sous-groupes)</b>
17.25-17.50	Rétroalimentation des rapporteurs + Discussion Générale
17.50-18.00	Remarques finales et Conclusion

- Dans le CHAT, vous verrez la liste des pays qui participent aujourd'hui.
- Cliquez sur like 👍 pour identifier votre pays afin d'être assigné à un groupe de discussion
- Tout au long de la présentation, vous serez divisés en deux groupes de discussion : l'un restera dans la plateforme principale et l'autre sera automatiquement envoyé dans une deuxième salle virtuelle.
- Ce processus se produira deux fois pendant la présentation
- Dans les groupes de discussion, chaque groupe désignera un rapporteur qui présentera les conclusions des deux discussions dans la session plénière finale.

- Brève révision du cadre logique de la phase I de la PNIN
- Mise en place de l'implémentation : Phase I & II
- Sphère d'attribution du cadre logique de la phase II du NIPN
- Indicateurs de résultats : implications pour les paquets d'activités pays
- Discussion
- Synthèse et remarques finales



- Présenter le nouveau cadre commun de résultats pour la phase II
- Expliquer la sphère d'attribution de la PNIN
- Comprendre les implications du nouveau CRF au niveau national
- Equiper les équipes nationales afin qu'elles soient mieux préparées à la conception des activités pour les paquets d'activités nationaux



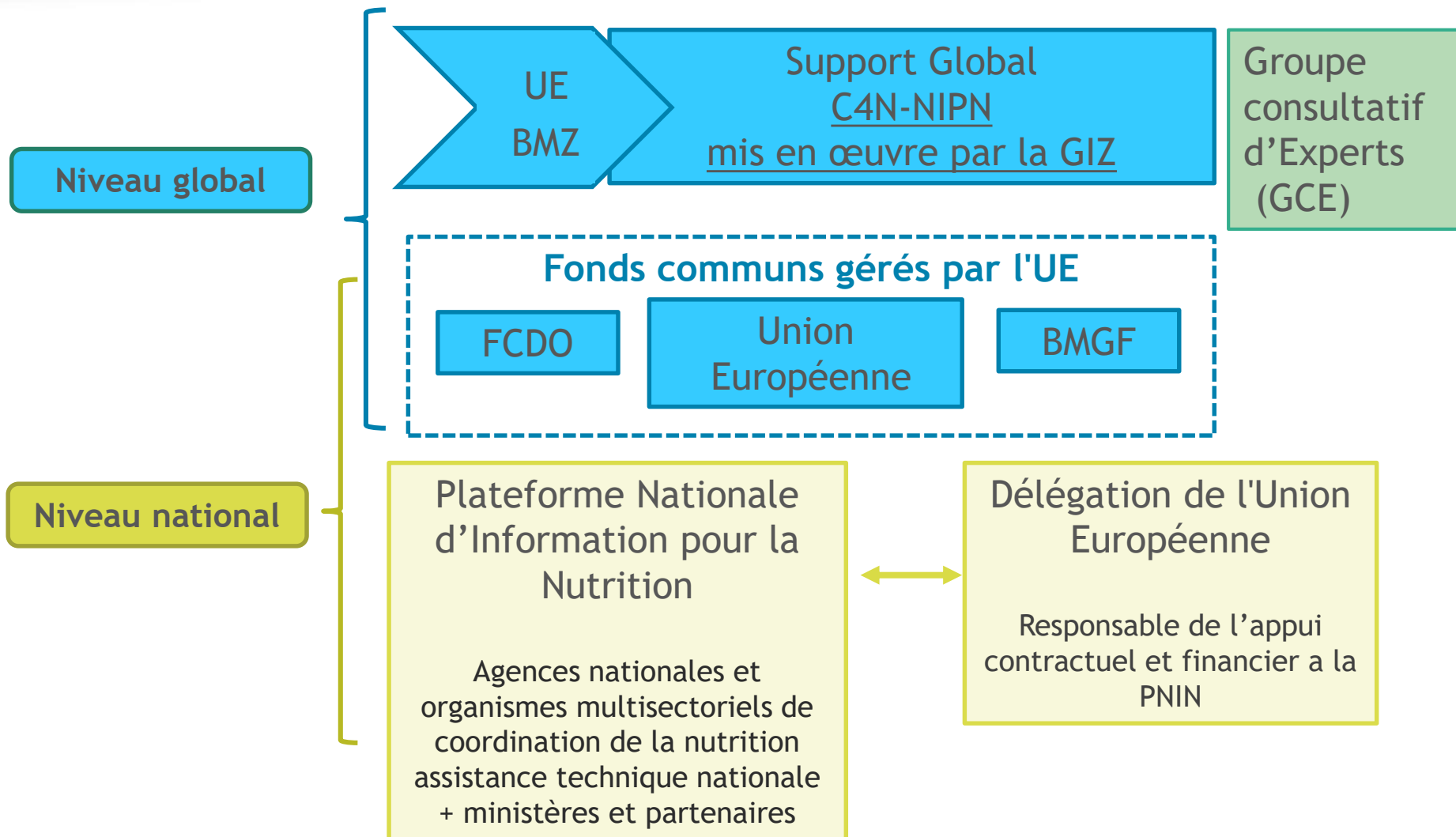
## Objectif général :

Contribuer à la réduction mondiale du retard de croissance (dénutrition chronique) conformément aux objectifs de l'Assemblée Mondiale de la Santé 2025.

<p>Objectifs spécifiques (Résultats)</p>	<p><b>Renforcement des capacités</b> dans 8+ pays à forte morbidité pour évaluer les progrès vers la réduction de la dénutrition et mettre en œuvre des politiques plus efficaces et fondées sur des preuves.</p> <p>Renforcement de l'assistance technique pour la mise en place d'un <b>dialogue et d'une coordination globale PNIN</b> sur l'information nutritionnelle.</p>
<p>Résultats</p>	<p>R1 : Créer des capacités au sein des institutions nationales pour établir et maintenir la PNIN</p> <p>R2 : Renforcer la capacité d'évaluation des progrès accomplis dans la réalisation des objectifs nationaux de prévention de la dénutrition et de suivi des investissements en matière de nutrition.</p> <p>R3 : Renforcer la capacité du personnel gouvernemental à mieux utiliser les preuves et les données probantes pour élaborer et mettre en œuvre des politiques et des programmes liés à la nutrition.</p> <p>R4 : Le GSF coordonne l'initiative PNIN et accueille et organise un groupe consultatif d'experts pour superviser la planification globale de l'information nutritionnelle, en étroite collaboration avec le SUN, GNR, TEAM.</p>

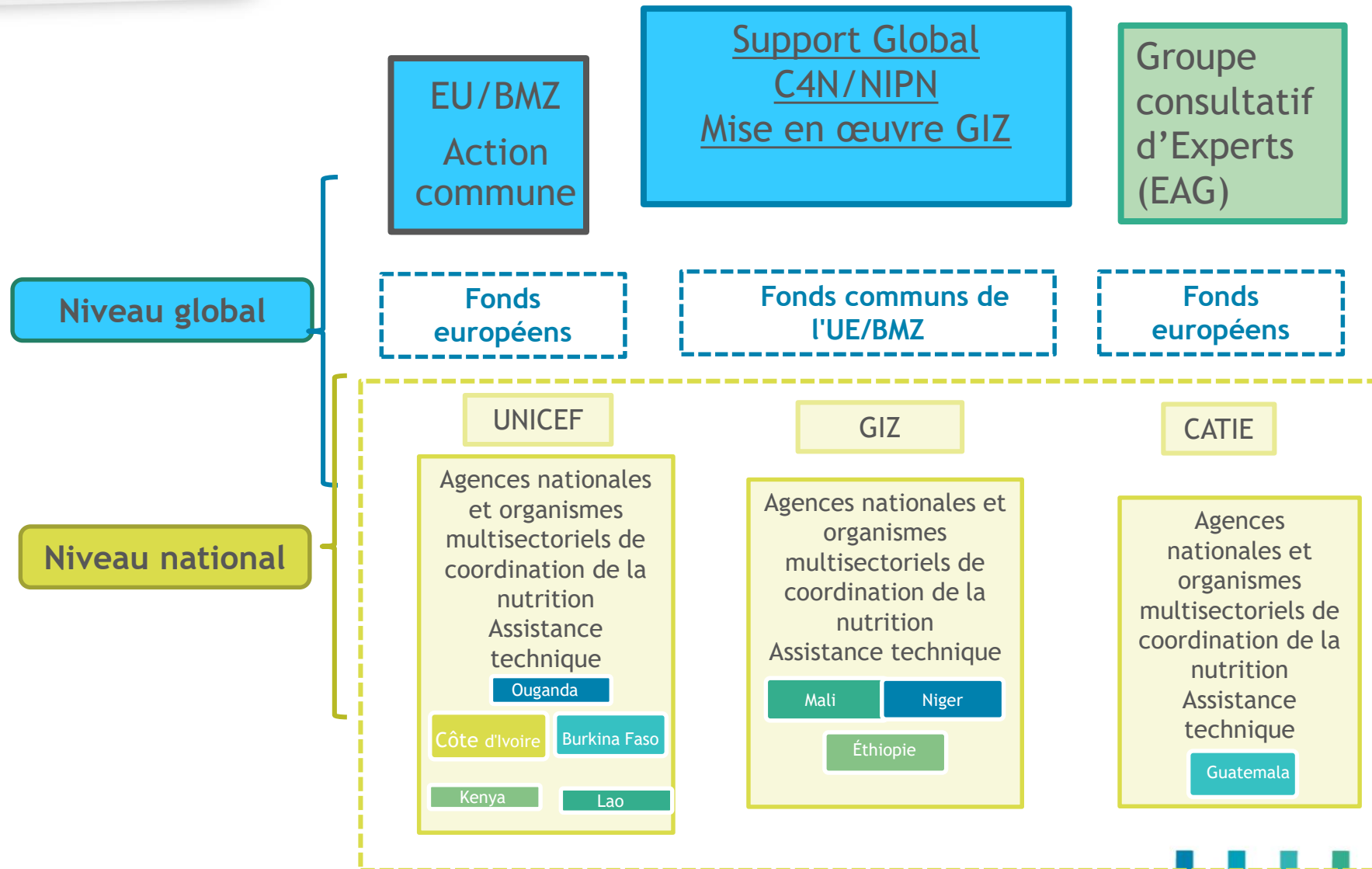


# Phase I : Mise en oeuvre





# Phase II : Mise en œuvre



- Phase II du financement de la PNIN
  - Mise en œuvre différente mais l'ambition des bailleurs (UE/BMZ) reste de maintenir le PNIN comme une initiative commune.
  - L'accent est passé de l'établissement de la PNIN dans la première phase à l'institutionnalisation de l'initiative→
    - Appropriation, Institutionnalisation, Durabilité de la PNIN sur le long terme
- L'UE a chargé les partenaires de la mise en œuvre (CATIE, GIZ, UNICEF) de développer un cadre commun de résultats pour contractualiser les fonds.
- Processus coordonné au niveau global (Mars à Juin) a abouti à un CRF convenu et finalisé pour la phase II entre les trois IPs.
  - CRF validé par l'UE (Juin) : il servira comme base pour tous les contrats des IPs
  - CRF constitue le nouveau cadre général pour l'élaboration des paquets nationaux de la phase II.

# NIPN Phase II : Cadre logique

## Objectif général (impact)

Améliorer la nutrition maternelle et infantile conformément aux engagements et aux priorités stratégiques de la Commission Européenne et aux objectifs de développement durable (ODD), en particulier l'ODD 2.2 : mettre fin à toutes les formes de malnutrition d'ici 2030.

(DCI N4D)

### Indicateur 1

Prévalence du retard de croissance chez les enfants de moins de 5 ans, par sexe

### Indicateur 2

Prévalence de l'émaciation chez les enfants de moins de 5 ans, par sexe

### Indicateur 3

Prévalence du surpoids chez les enfants de moins de 5 ans

### Indicateur 4

Prévalence de l'anémie chez les femmes en âge de procréer (désagrégé par niveau de richesse)

## Objectif spécifique (résultat)

Renforcement de la gouvernance nutritionnelle fondée sur des données probantes dans les pays partenaires de la PNIN

### Indicateur 1

9 pays partenaires ont utilisé les informations et les analyses issues des processus de la PNIN pour prendre des décisions au niveau des politiques, des programmes ou des investissements dans les secteurs liés à la nutrition.

### Indicateur 2

9 pays partenaires ont amélioré le suivi et l'analyse des intrants, des extrants, des résultats et des impacts spécifiques et sensibles à la nutrition pour la nutrition et la sécurité alimentaire aux niveaux national et sous-national.

### Sortie 1

#### (Renforcement technique) :

Les institutions nationales fournissent des informations et des analyses nutritionnelles pertinentes nécessaires pour informer les décisions politiques.

### Sortie 2

#### (Renforcement des politiques) :

Les décideurs demandent de plus en plus de résultats de la PNIN qui appuient la prise de décision au niveau politique.

### Sortie 3

#### (Renforcement de l'appropriation)

Tous les pays ont renforcé l'appropriation de la PNIN

### Sortie 4

#### (Approche globale)

L'approche globale de la PNIN et les expériences d'apprentissage sont disseminées

Sphère d'influence/responsabilité du NIPN



## Objectif spécifique (résultat)

Renforcement de la gouvernance nutritionnelle fondée sur des données probantes dans les pays partenaires de la PNIN

### Indicateur 1

9 pays partenaires ont utilisé les informations et les analyses issues des processus de la PNIN pour prendre des décisions au niveau des politiques, des programmes ou des investissements dans les secteurs liés à la nutrition.

### Indicateur 2

9 pays partenaires ont amélioré le suivi et l'analyse des intrants, des extrants, des résultats et des impacts spécifiques et sensibles à la nutrition pour la nutrition et la sécurité alimentaire aux niveaux national et sous-national

Sphère d'influence/responsabilité du NIPN



# NIPN Phase II : Cadre logique

## Objectif général (impact)

Améliorer la nutrition maternelle et infantile conformément aux engagements et aux priorités stratégiques de la Commission européenne et aux objectifs de développement durable (ODD), en particulier l'ODD 2.2 : mettre fin à toutes les formes de malnutrition d'ici 2030.

(DCI N4D)

### Indicateur 1

Prévalence du retard de croissance chez les enfants de moins de 5 ans, par sexe

### Indicateur 2

Prévalence de l'émaciation chez les enfants de moins de 5 ans, par sexe

### Indicateur 3

Prévalence du surpoids chez les enfants de moins de 5 ans

### Indicateur 4

Prévalence de l'anémie chez les femmes en âge de procréer (désagrégé par niveau de richesse)

## Objectif spécifique (résultat)

Renforcement de la gouvernance nutritionnelle fondée sur des données probantes dans les pays partenaires de la PNIN

### Indicateur 1

9 pays partenaires ont utilisé les informations et les analyses issues des processus du NIPN pour prendre des décisions au niveau des politiques, des programmes ou des investissements dans les secteurs liés à la nutrition.

### Indicateur 2

9 pays partenaires ont amélioré le suivi et l'analyse des intrants, des extrants, des résultats et des impacts spécifiques et sensibles à la nutrition pour la nutrition et la sécurité alimentaire aux niveaux national et sous-national.

### Sortie 1

#### (Amélioration technique) :

Les institutions nationales fournissent des informations et des analyses nutritionnelles pertinentes nécessaires pour informer les décisions politiques.

### Sortie 2

#### (Amélioration des politiques) :

Les décideurs demandent de plus en plus de résultats de la PNIN qui soutiennent la prise de décision au niveau politique.

### Sortie 3

#### (Renforcement de l'appropriation)

Tous les pays ont renforcé l'appropriation de la PNIN

### Sortie 4

#### (Approche globale)

L'approche globale de la PNIN et les expériences d'apprentissage sont disseminées

Sphère d'influence/responsabilité du NIPN

## Sphère du pays

### Amélioration technique

- Les institutions nationales fournissent des informations et des analyses nutritionnelles pertinentes nécessaires pour informer les décisions politiques.

### Renforcement politique

- Les décideurs demandent de plus en plus de résultats de la PNIN qui soutiennent la prise de décision au niveau politique.

### Amélioration de la propriété

- Tous les pays ont renforcé l'appropriation de la PNIN

## Sphère de soutien global

### Approche globale

- L'approche globale de la PNIN et les expériences d'apprentissage sont disseminées



## Renforcement Technique :

Les institutions nationales fournissent des informations et des analyses pertinentes sur la nutrition, nécessaires aux décisions politiques.

N.	Indicateurs
1.1	Dans chacun des 9 pays de la PNIN, l'Unité Nationale multisectorielle d'Analyse des données produit annuellement un rapport contenant des recommandations politiques basées sur l'analyse des données.
1.2	Les parties prenantes des secteurs concernés par la nutrition dans les 9 pays partenaires ont complété deux cycles opérationnels complets de la PNIN (formulation des questions, analyse des données et communication des résultats au gouvernement).
1.3	180 acteurs de la nutrition (30% de femmes, 25% de jeunes) de différents secteurs ont été formés à l'analyse et à l'interprétation des données, à la communication et à d'autres capacités requises pour les processus du NIPN.



## Renforcement Politique :

Les décideurs exigent de plus en plus que les résultats du NIPN soutiennent la prise de décision au niveau politique.

N.	Indicateurs
2.1	Dans chacun des 9 pays du NIPN, la plateforme (multisectorielle) de politique/planification en matière de nutrition et de sécurité alimentaire discute des rapports du NIPN et de ses recommandations lors d'un événement/année.
2.2	Le nombre de questions soumises au NIPN par les acteurs de la nutrition de différents secteurs a augmenté de 30%.





# Discussion de Groupes: Résultats 1 et 2



## Renforcement de l'Appropriation :

Tous les pays ont renforcé leur appropriation de la PNIN

N.	Indicateurs
3.1	Dans les 9 pays de la PNIN, un plan de durabilité a été élaboré.
3.2	70 % des membres du comité consultatif (CC) de la PNIN participent à une réunion du CC par an.
3.3	Les institutions nationales ont renforcé leurs activités de plaidoyer et d'acquisition pour le financement externe et interne de la PNIN.



## Approche Globale :

L'approche globale de la PNIN et les expériences d'apprentissage sont disseminées.

N.	Indicateurs
4.1	Chacun des 9 pays partenaires de la PNIN fournit une contribution sur les enseignements appris lors de l'événement annuel sur les enseignements tirés.
4.2	Les enseignements/résultats de la PNIN sont présentés lors de 3 événements mondiaux relatifs à la nutrition (par exemple, SUN).
4.3	10 ressources de gestion des connaissances (par exemple, des études de cas, des bulletins d'information) présentant les enseignements de la PNIN aux acteurs mondiaux de la nutrition ont été diffusées.
4.4	Le support globale de la PNIN fournit régulièrement des informations sur l'état d'avancement global de la PNIN (rapports trimestriel de suivi et rapport annuel de la PNIN) à F3.



# Discussion de Groupes: Résultats 3 et 4



# Discussion Générale



# Conclusion

