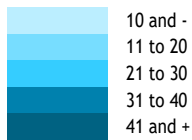
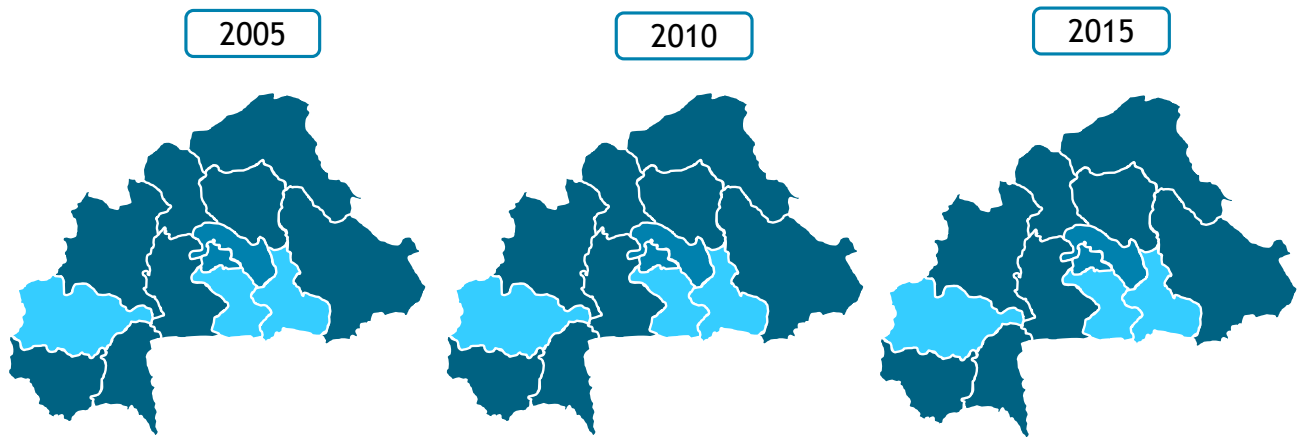


Plateforme Nationale d'Information pour la Nutrition

[Pays X] Tableau de bord infranational sur la nutrition

Prévalence du retard de croissance 2005-2010-2015



Les cartes ci-dessus montrent un changement [inexistant / minime / conséquent] de la prévalence du retard de croissance au niveau infranational au cours de la période de 10 ans. Les niveaux de retard de croissance [ont augmenté / diminué] considérablement, de xx% à yy%, dans la [région X]. La région 2 compte le plus grand nombre d'enfants présentant un retard de croissance.

RÉSULTATS	<p>Décrivez et commentez les résultats les plus importants / les valeurs aberrantes concernant :</p> <ul style="list-style-type: none">les causes immédiates : par ex. diversité alimentaire, allaitement exclusifles causes sous-jacentes : par ex. éducation des femmes, hygiène et assainissement, sécurité alimentaireles causes fondamentales : pauvreté
PRODUITS	<p>Décrivez et commentez les résultats les plus importants / les valeurs aberrantes concernant la couverture des interventions / programmes spécifiques à la nutrition et sensibles à la nutrition.</p> <p>Inclure une remarque sur la qualité de la mise en œuvre des interventions / programmes pour laquelle nous n'avons aucune donnée mais qui est cruciale pour la couverture et ses résultats</p>
MOYENS	<p>Décrivez et commentez les résultats les plus importants en matière de ressources humaines et financières : allocation budgétaire</p>

Logo 1



Logo 2

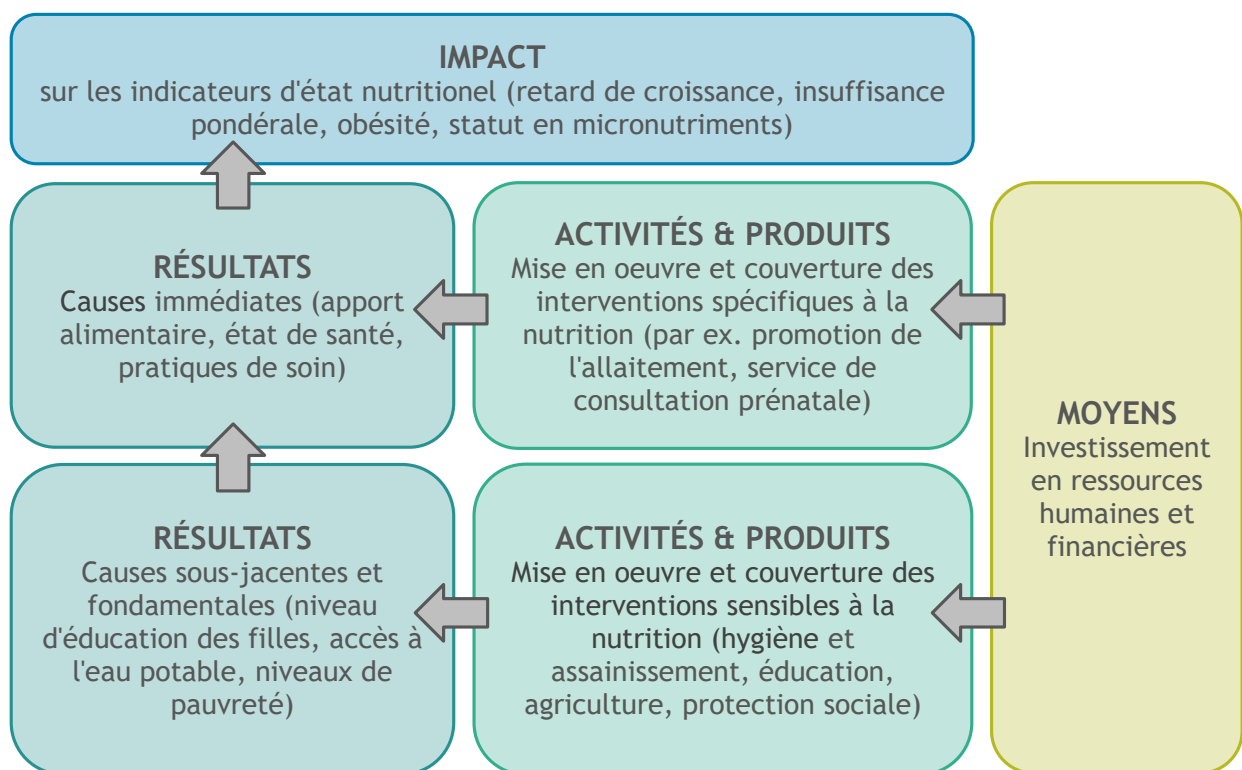
Pourquoi est-il important d'investir dans la nutrition ?

La malnutrition et le régime alimentaire sont de loin les principaux facteurs de risque pour le fardeau mondial de la maladie. Les conséquences économiques représentent des pertes de 11 % du produit intérieur brut (PIB) chaque année en Afrique et en Asie. Prévenir la malnutrition procure un retour sur investissement de 16 \$ pour chaque dollar dépensé. Investir pour améliorer la nutrition entraînera de meilleures performances éducatives et économiques au niveau de la population (GNR, 2015).

Qu'est-ce qui cause la malnutrition et comment l'améliorer ?

Le retard de croissance est une mesure de la sous-nutrition chronique chez l'enfant. Comme d'autres indicateurs nutritionnels, le retard de croissance est causé par un ensemble complexe de causes immédiates, sous-jacentes et fondamentales.

Le diagramme ci-dessous présente les chemins pour avoir un impact sur la sous-nutrition. Il montre comment les décisions d'investissement des ressources dans des interventions spécifiques et/ou sensibles à la nutrition affectent la mise en œuvre et la couverture de celles-ci, ce qui peut entraîner des changements au niveau des causes nutritionnelles immédiates, sous-jacentes ou fondamentales. Ces causes ont finalement un impact sur les indicateurs nutritionnels tels que le retard de croissance, l'insuffisance pondérale, l'obésité et le statut en micronutriments.



Sources des données et abréviations

- (1) DHS (2005)
- (2) DHS (2010)
- (3) DHS (2015)
- (4) WPP (2017)

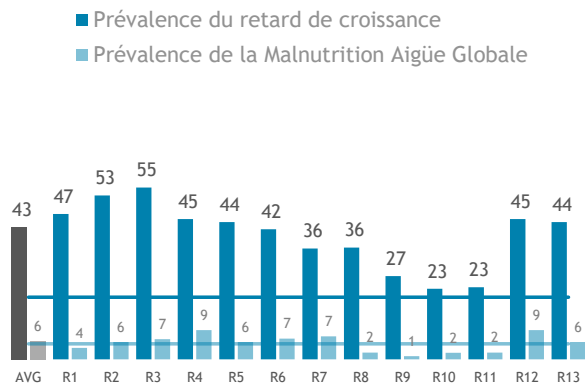
REMARQUE : Les données utilisées pour ce tableau de bord sont uniquement fournies à titre d'illustration. La carte est celle de l'Ouganda, mais les données ne sont pas issues de l'Ouganda. Certaines de ces données sont fausses.

AVG	Moyenne nationale
R1	Région 1
R2	Région 2
R3	Région 3
R4	Région 4
R5	Région 5
R6	Région 6
R7	Région 7
R8	Région 8
R9	Région 9
R10	Région 10
R11	Région 11
R12	Région 12
R13	Région 13

1. Quelle est la situation nutritionnelle actuelle ?

Sous-nutrition infantile

Une prévalence de retard de croissance supérieure à 20 % ou une prévalence d'insuffisance pondérale supérieure à 5 % sont considérées comme un problème de santé publique (seuils de l'OMS).

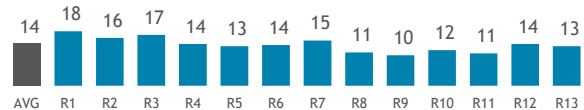
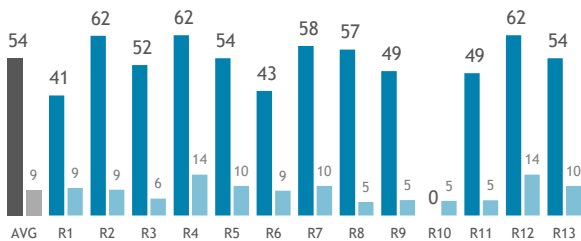


Sous-nutrition chez les femmes

L'insuffisance pondérale à la naissance est un indicateur à la fois de la santé de la mère et de celle du nouveau-né, qui est causée par la malnutrition maternelle à long terme, une mauvaise santé, un travail pénible et des soins médiocres pendant la grossesse.

■ Prévalence de l'anémie
■ Prévalence du faible indice de masse corporelle

Prévalence de l'insuffisance pondérale à la naissance (Nouveaux-nés) [2015]

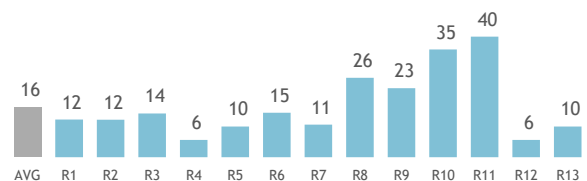
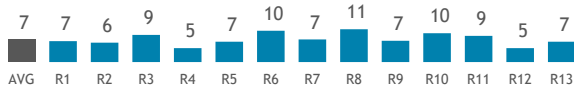


Surpoids et obésité

Une nouvelle augmentation du surpoids et de l'obésité, contribuant au double fardeau de la malnutrition, doit être évitée par des décisions politiques et d'investissement adéquates.

Prévalence du surpoids (Enfants de 0 à 59 mois) [2015]

Prévalence du surpoids et de l'obésité (Femme de 15-49 ans) [2015]

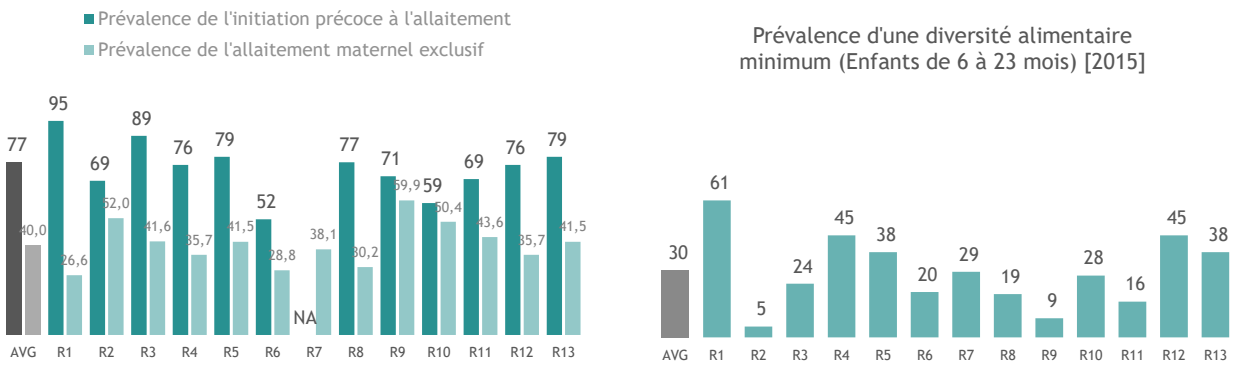


POINTS DE DISCUSSION

Qu'est-ce qui peut expliquer les variations des indicateurs de la nutrition au niveau infrarégional ? Existe-t-il une variation similaire au niveau des causes de la nutrition, de la couverture des interventions ou des investissements ?

2. Causes immédiates de la sous-nutrition

Pratiques d'alimentation du nourrisson et du jeune enfant



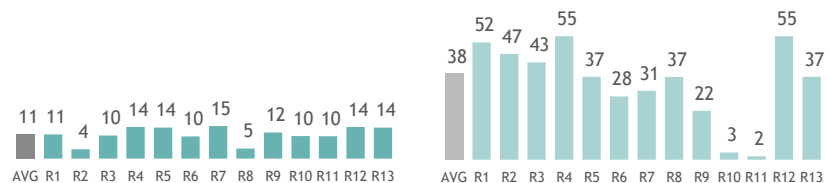
Les pratiques d'alimentation du nourrisson et du jeune enfant et le fardeau de la maladie sont d'importantes causes immédiates de la malnutrition chez les enfants.

La diarrhée, un faible taux d'allaitement maternel exclusif et une faible diversité de régime alimentaire chez les enfants contribuent directement au retard de croissance.

Fardeau de la maladie

Prévalence de la diarrhée (Enfants de 0 à 59 mois) [2017]

Prévalence du paludisme (Enfants de 0 à 59 mois) [2015]

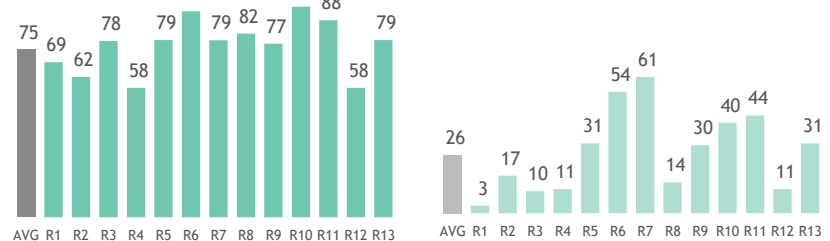


3. Quelles interventions spécifiques à la nutrition sont mises en oeuvre ?

La mise en œuvre d'interventions spécifiques à la nutrition devrait améliorer les causes immédiates de la nutrition si la qualité de la mise en œuvre et la couverture sont suffisantes. Ces graphiques montrent dans quelles régions une amélioration est possible.

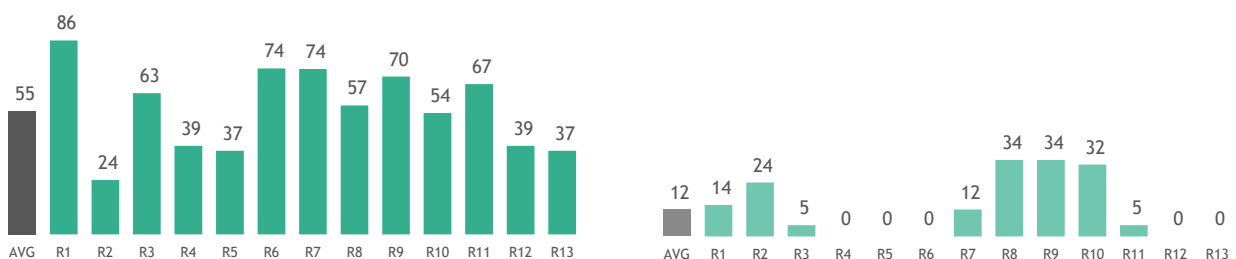
Couverture de la supplémentation en vitamine A (Enfants de 6 à 59 mois) [2015]

Couverture de la supplémentation en fer (Femmes enceintes) [2015]



Couverture des traitements par sels de réhydratation orale (Enfants de 0 à 59 mois. Avec diarrhée) [2015]

Couverture des programmes de promotion ANJE (Mères d'enfants de 0-23mois) [2015]



POINTS DE DISCUSSION

Qu'est-ce qui peut expliquer les variations de prévalence des causes immédiates de la sous-nutrition au niveau infranational ?

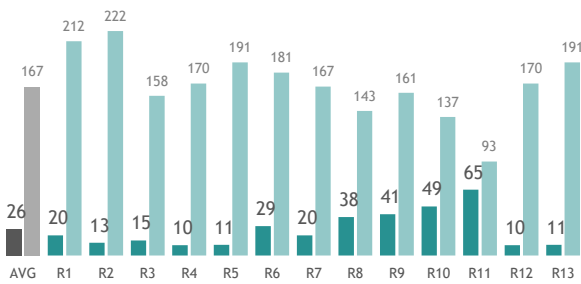
La couverture des interventions correspondantes est-elle alignée sur les besoins ?

...

4. Causes sous-jacentes et fondamentales de la sous-nutrition

Statut des femmes

- Taux brut des inscriptions féminines dans l'enseignement secondaire
- Nombre annuel de naissances



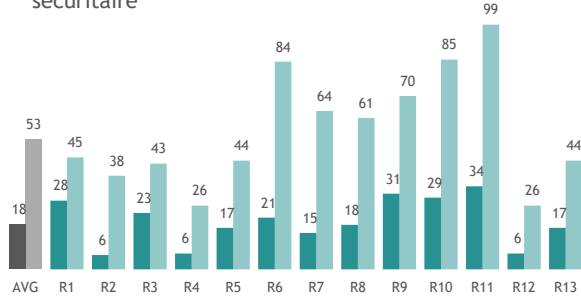
Sécurité alimentaire

Proportion des dépenses pour l'alimentation (Tous les ménages) [2015]



Assainissement de l'eau & hygiène

- Couverture des installations d'assainissement de base
- Couverture de l'eau potable gérée de manière sécuritaire



Statut socio-économique

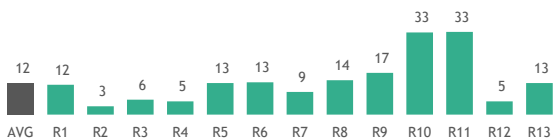
Proportion de la population sous le seuil de la pauvreté (Toutes les personnes) [2015]



5. Quelles interventions sensibles à la nutrition sont mises en oeuvre?

La mise en œuvre d'interventions sensibles à la nutrition devrait améliorer les causes sous-jacentes de la malnutrition si la qualité de la mise en œuvre et la couverture sont suffisantes. Ce n'est que récemment que ces interventions ont été conçues pour avoir un impact potentiel sur la nutrition. Cela explique pourquoi peu d'indicateurs sont standardisés à travers les pays.

Couverture des besoins de planification familiale satisfaits par les méthodes modernes (Femmes en âge de procréer de 15 à 49 ans) [2015]



Couverture du programme de protection sociale (Tous les ménages) [2017]



POINTS DE DISCUSSION

Quelle intervention est entreprise pour augmenter les taux d'alphabétisation des femmes et réduire le mariage précoce ?

Quels programmes visent un meilleur accès à l'eau potable et à un assainissement approprié et sont-ils mis en œuvre dans les régions administratives / départements les plus nécessiteux ?

Les programmes de protection sociale atteignent-ils les régions administratives / populations les plus vulnérables ?

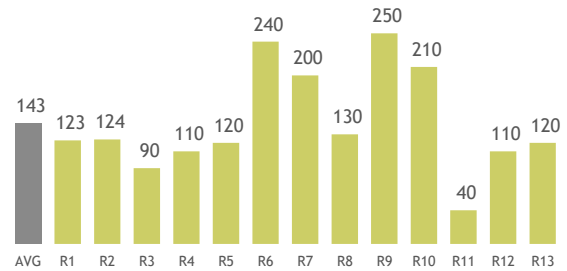
...

6. Allocation budgétaire pour la nutrition

Proportion du budget national pour les dépenses spécifiques à la nutrition (%) [2016]

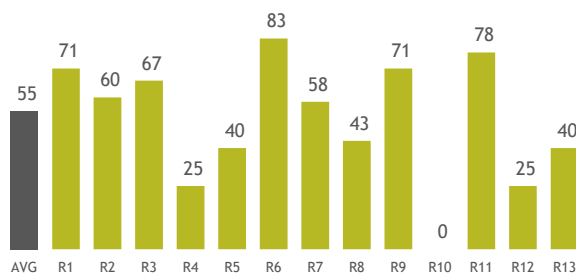


Budget national de dépenses spécifiques à la nutrition par enfant de moins de 5 ans (€) [2016]

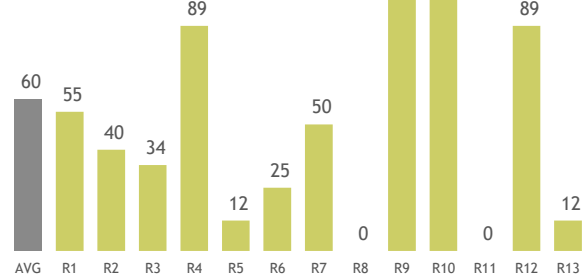


7. Environnement favorable

Proportion de régions administratives dotées d'un plan d'action pour la nutrition (Toutes les régions administratives) [2017]



Proportion de régions administratives dotées d'un système d'information sur la nutrition numérique (Toutes les régions administratives) [2016]



Dispositions législatives :

Adoption du Code international de commercialisation des substituts du lait maternel :	OUI
Iodation du sel :	OUI
Enrichissement de la farine :	OUI
Enrichissement de l'huile végétale :	OUI

POINTS DE DISCUSSION

Comment expliquer la variation des investissements financiers dans la nutrition ?
 Ces investissements correspondent-ils à l'ampleur du problème et aux besoins par région administratives ? Des informations similaires sont-elles disponibles pour les investissements dans des interventions sensibles à la nutrition ?
 Que faut-il pour renforcer l'environnement favorable aux politiques et programmes de nutrition ?
 ...

Crédits :

Les indicateurs inclus dans ce tableau de bord ont été sélectionnés par ... en se basant sur les priorités définies dans le plan d'action pour la nutrition 2015-2020.

La plupart des indicateurs sont sélectionnés parmi les indicateurs SUN MEAL (weblink: <https://scalingupnutrition.org/progress-impact/monitoring-evaluation-accountability-learning-meal/>). Ce tableau de bord s'est inspiré des tableaux de bord réalisés par le mouvement SUN (weblink: <https://scalingupnutrition.org/>) et l'initiative POSHAN - Inde (weblink: <http://poshan.ifpri.info/>), nous les remercions pour leur collaboration.

Soutiens et contacts :

Ce tableau de bord a été élaboré par le ... (date).. avec le soutien financier de

site web : <http://www.nipn-nutrition-platforms.org/>
 contact : nipncoordinator@...

