



# NiPN

National Information  
Platforms for Nutrition

## Impact du COVID-19 sur la nutrition et comment les NIPN peuvent contribuer à la réponse du gouvernement

NiPN Plateformes nationales  
Laura Barrington  
Julien Chalimbaud  
Ingo Neu

Webinaire 29.04.2020



## Quelques règles d'organisation

- Merci d'éteindre votre microphone & caméra
- Identifiez-vous lorsque vous prenez la parole ou écrivez dans la boîte de conversation
- Merci d'écrire vos questions dans la boîte de conversation
- Lorsque vous voulez intervenir, veuillez l'indiquer dans la boîte de conversation
- Le webinaire est enregistré



Heure	Sujet
09:30 - 09:35	Objectifs du Webinaire
09:35 - 09:45	Introduction des participants
09:45 - 10:00	Impacts potentiels du COVID-19 sur la Sécurité Alimentaire & Nutritionnelle
10:00 - 10:20	Contribution potentielle de la PNIN au plan de réponse au COVID-19 + présentation de la Côte d'Ivoire
10:20 - 11:15	Discussion
11:15 - 11:30	Conclusions et prochaines étapes

Introductions d'Ouest en Est:

République de la Côte D'Ivoire - Burkina Faso - Niger



## Impacts directs

- Aggravation de la malnutrition des enfants infectés, des femmes enceintes ou allaitantes, des personnes âgées et d'autres groupes vulnérables
- Risque accru de formes d'infections graves COVID-19 pour les personnes malnutries

## Impacts indirects

- Ré-orientation des services de santé pour la nutrition vers la réponse au COVID-19
- Réduction des services/interventions nutritionnelles pour réduire les contacts directs et le risque d'infection
- Réduction de l'utilisation des services nutritionnels par les bénéficiaires soucieux de limiter les risques d'infection



## ➤ Impacts sur les Systèmes alimentaires

- Réduction de la production alimentaire
- Pertes de denrées liées aux problèmes de transport et stockage des denrées périssables (légumes, fruits, des produits laitiers, etc).
- Problèmes de transport des produits alimentaires vers certaines régions géographiques, en particulier les régions éloignées
- Pertes de revenus importantes pour les agriculteurs
- Problèmes d'accès aux marchés et d'achat de nourriture (en particulier pour les citoyens pauvres)



## Impacts Indirects

- Fermeture des écoles qui entraîne la suppression du soutien nutritionnel quotidien des programmes d'alimentation scolaire à 300 millions d'enfants dans le monde
- Augmentation des prix des denrées alimentaires pour diverses raisons (stockage, spéculation, etc.)
- Augmentation de la pauvreté
- Risque accru de mécanismes d'adaptation négatifs



- Certains membres de l'équipe NIPN peuvent être mobilisés pour la réponse COVID-19, passant moins de temps que d'habitude pour la PNIN
- L'attention du gouvernement s'éloigne de la nutrition
- Ressources re-allouées à l'écart de la nutrition
- Travaille à domicile requis
- Pas de réunions possible (tout ne peut pas facilement être fait dans les téléconférences)
- Aucune formation (les activités de formation pourraient devoir être reportées perturbant le plan d'action)



- Aucun atelier possible (ce qui peut rendre impossibles des activités importantes telles que des ateliers d'analyse de données, la formulation des questions et des conseils politiques, etc., ce qui retarde les progrès)
- Aucun voyage dans les régions (pour les PNIN ayant une activités régionale)
- Report des réunions internationales, visites d'étude, réunions, etc.
- Les membres de l'équipe s'inquiètent de l'impact du COVID-19 sur eux-mêmes / leurs familles





# CONTRIBUTION POTENTIELLE DES NIPN À LA RÉPONSE DE COVID-19

**L'impact sur la nutrition peut être important**



## Perturbations dans la logistique

### Ex: Rapport sur les mobilités en Ouganda (Google)

<https://www.google.com/covid19/mobility/>

Transit stations

**-70%**

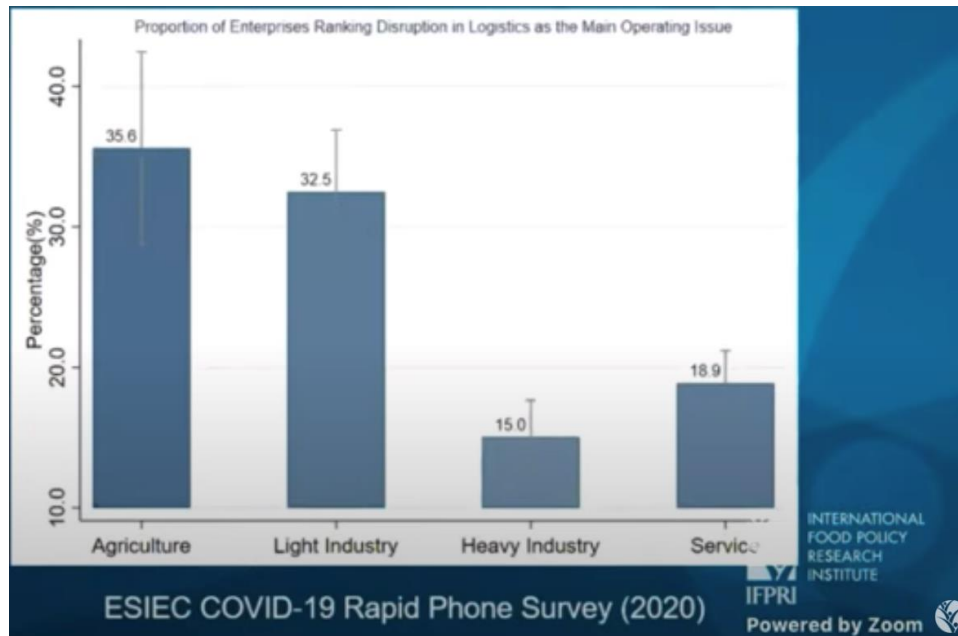
compared to baseline



Mobility trends for places like public transport hubs such as subway, bus, and train stations.



“L’agro-industrie a le plus souffert des perturbations logistiques” Xiaobo Zhang – IFPRI – China



35% des répondants de l’Agro-Industrie indiquent des perturbations importantes liées à la logistiques (enquête rapide par téléphone)

Du Webinaire IFPRI: « Virtual Event - COVID-19: Implications for Global and Country-Level Food Security, Nutrition, and Poverty » :

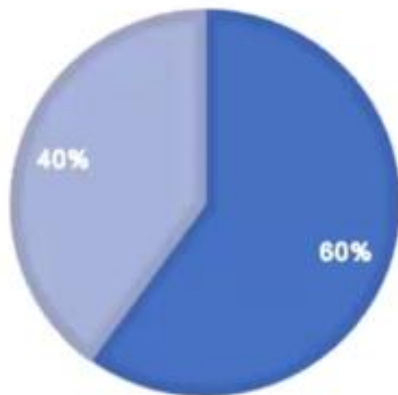
<https://www.ifpri.org/event/virtual-event-covid-19-implications-global-and-country-level-food-security-nutrition-and>



## Les pratiques agricoles sont modifiées données très préliminaires d'une petite enquête en Chine par Selena Ahmed, Montana State University

### CHANGE IN FARM PRACTICES / SCHEDULE

■ Change in Farm Practices / Schedule ■ Yes ■ No



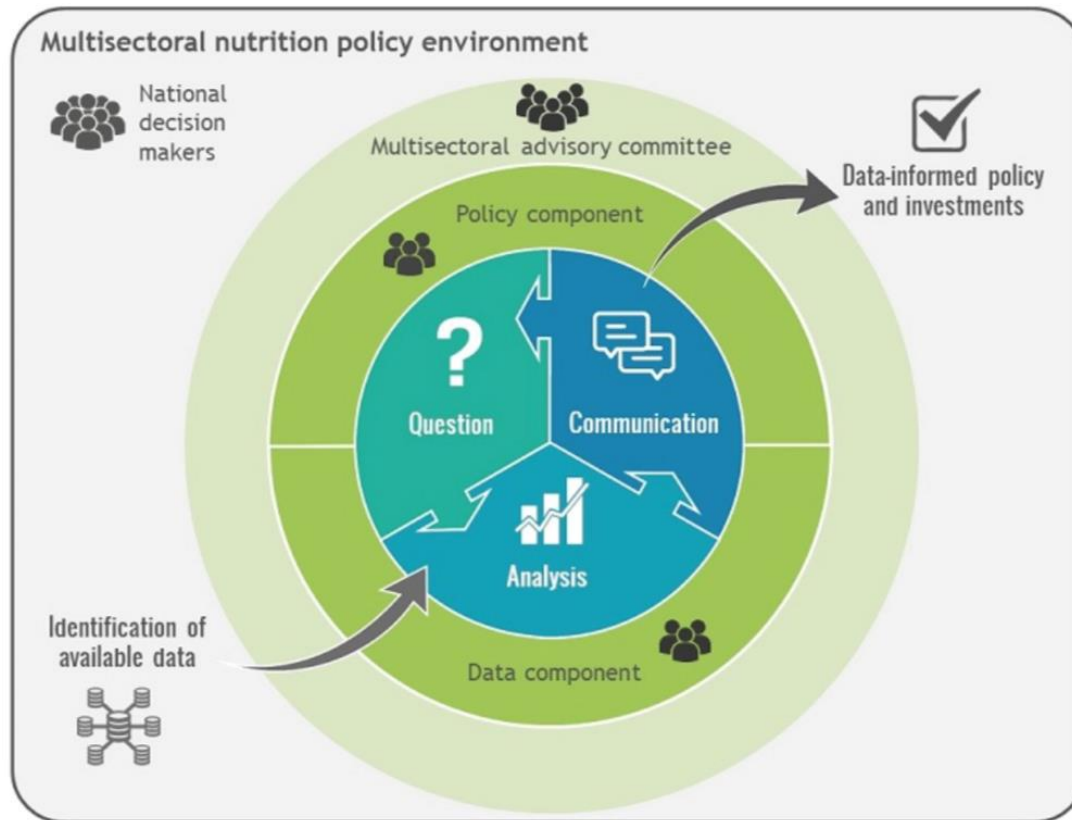
60% des répondants d'une petite enquête (55) indiquent une modification de leurs pratiques agricoles

Du Webinaire organisé par l'Université de TUFTS: « COVID-19 and food systems »

<https://anh-academy.org/academy-news-events/event/ag2nut/anh-academy-webinar-community-discussion-covid-19-and-food-systems>



## Opportunités pour les NIPN

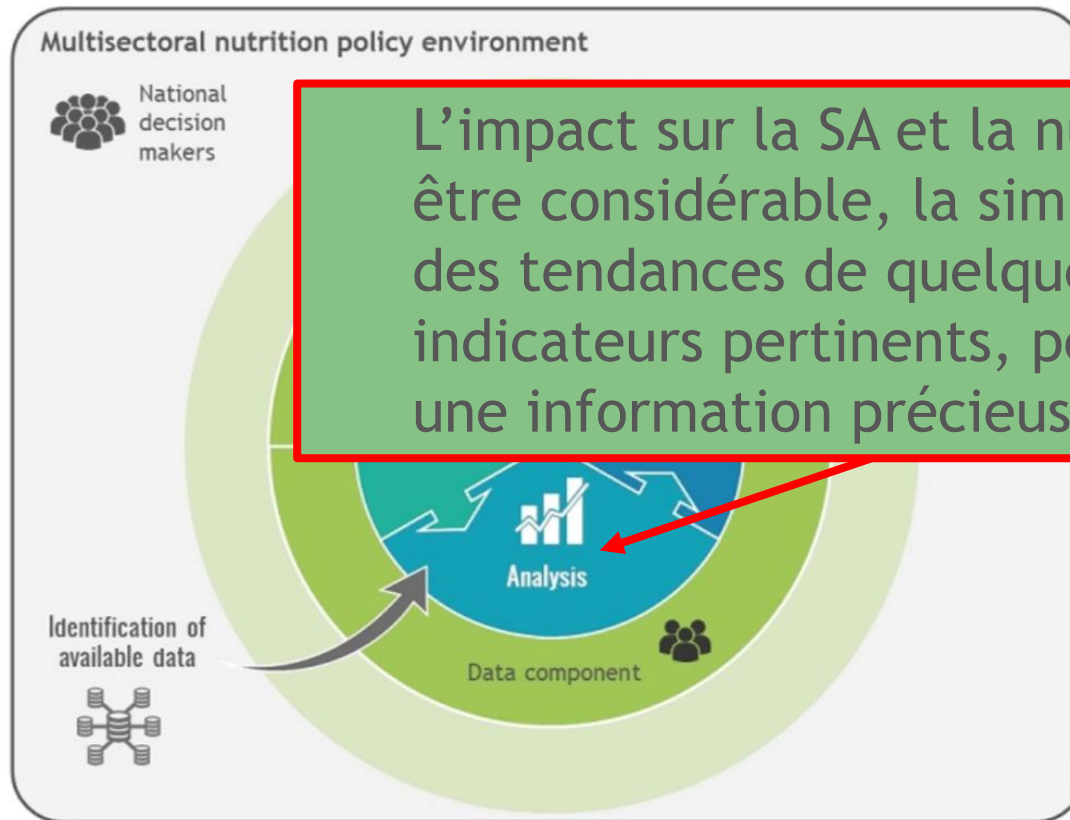


Les voies d'impact du COVID-19 sur la Nutrition sont multisectionnelles, directes et indirectes, à court, moyen et long terme. Les résultats sont difficiles à prévoir : les besoins / la demande de données et d'analyse de la situation sera/est probablement forte

## NIPN



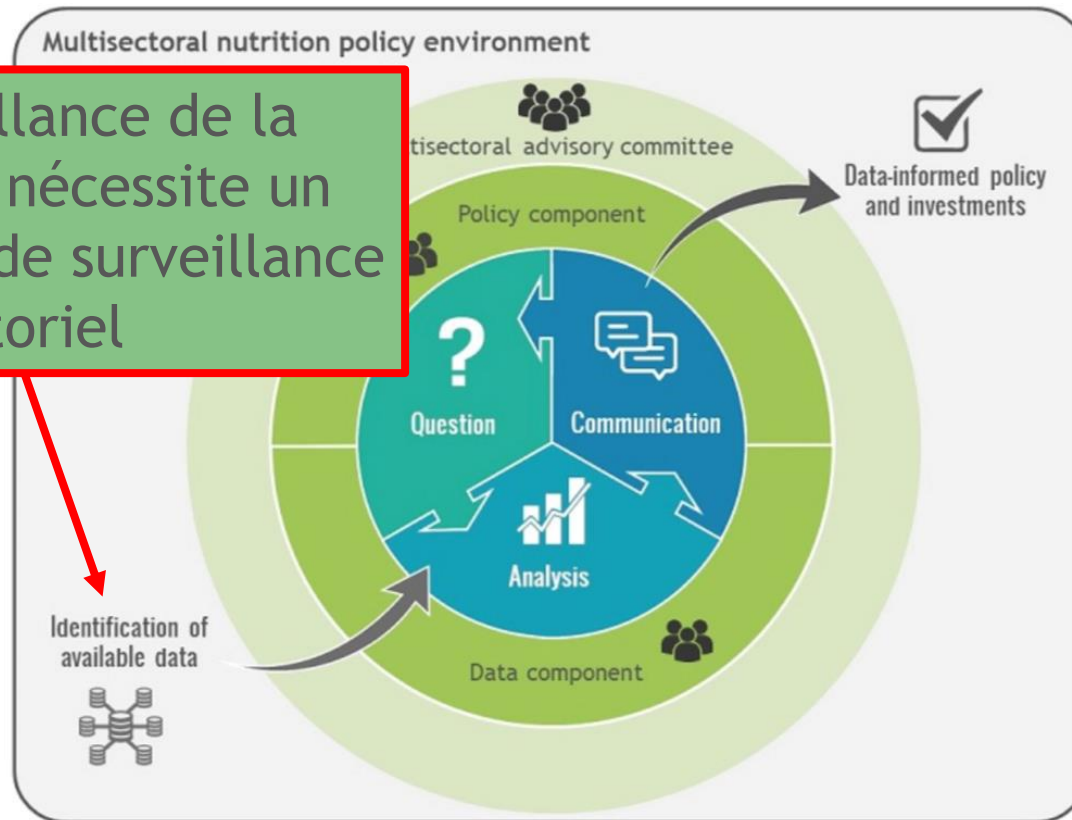
## Opportunités pour les NIPN





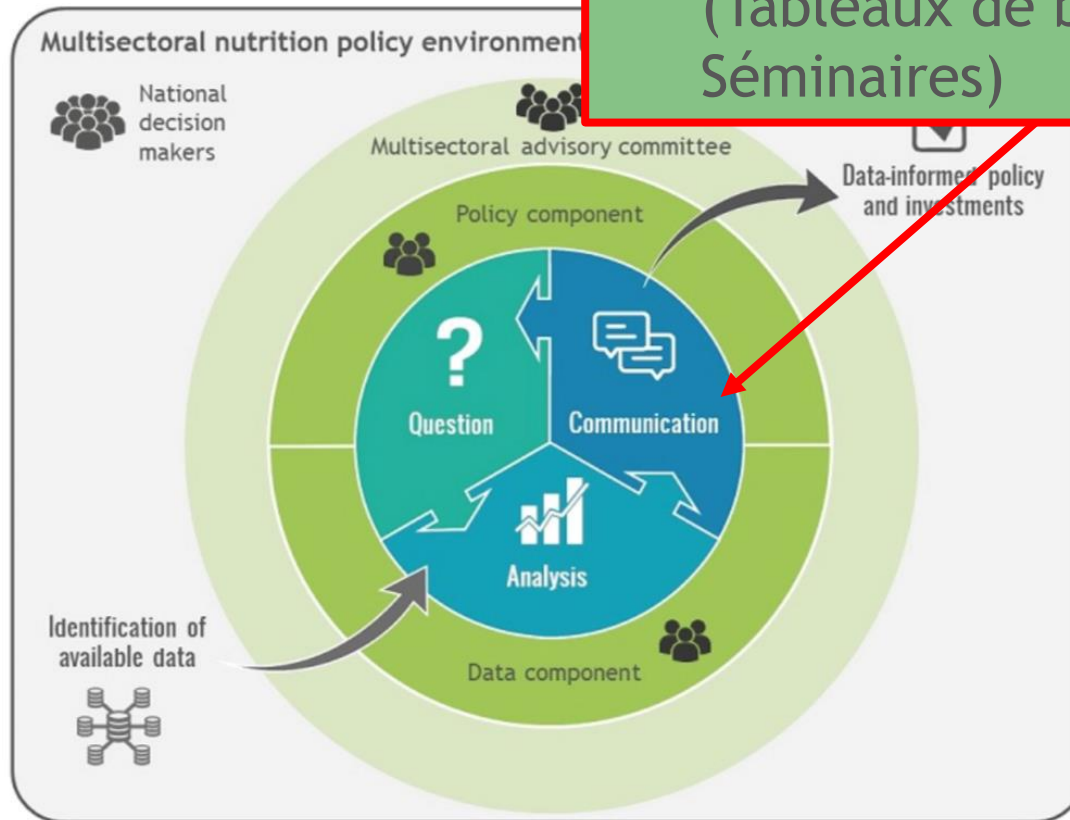
## Opportunités pour NIPN

La surveillance de la situation nécessite un système de surveillance multisectoriel



## Opportunités

Communication efficace et rapide aux multipartites (Tableaux de bord, Séminaires)



## Risques et défis

- Contribuer vs dupliquer
- Disponibilité des données
- Beaucoup d'acteurs / études / réponse d'urgence
- Risque que les questions précédemment identifiées pour le NIPN deviennent moins pertinentes si l'impact du COVID-19 sur la nutrition est important
- Etre flexible sans changer le concept/identité du NIPN



## Contributions potentielles concrètes

- Collaborer activement avec les décideurs politiques pour identifier leur **demande d'information** sur le COVID-19 et la nutrition
- Utiliser l'exercice de cartographie de données NIPN / matrice d'**indicateurs** pour identifier les indicateurs multi-sectoriels pertinents
- Utilisez la **plate-forme/tableau de bord web niNPN**, **mais aussi des séminaires** pour communiquer des informations aux décideurs
- **Soutenir les ONS** pour favoriser l'adaptation à la situation (utilisation des sondages téléphoniques?)





# NiPN

National Information  
Platforms for Nutrition

## Exemple de la PNMIN dans la République de Côte d'Ivoire

- Dr N'DRI Faustin



# Impacts potentiels du COVID-19 sur la Nutrition

- Perturbations potentielles des régimes alimentaires ;
- Suspension des programmes d'alimentation scolaire pour des milliers d'enfants après la fermeture des écoles ;
- Perturbation de la production agricole, de la récolte, de la transformation et l'acheminement des denrées alimentaires en particulier vers les agglomérations avec réduction de la main d'oeuvre.
- perturbation potentielle de la prochaine campagne agricole si les agriculteurs n'ont pas accès aux intrants essentiels (semences, engrais, médicaments vétérinaires etc.) pour lancer le nouveau cycle de production agricole. la saison des pluies est sur le point de commencer!!!!.



# Le plan de riposte du Gouvernement

1. Réponse aux besoins alimentaires et nutritionnels immédiats des communautés vulnérables ainsi que des hôpitaux, des centres spécialisés et des prisons ;
2. Renforcement de l'accessibilité aux aliments et de la résilience des communautés à les produire ;
3. Soutien à la promotion des bonnes pratiques alimentaires et nutritionnelles et des mesures d'hygiène ;
4. **Coordination de la mise en œuvre et le suivi des interventions.**



## Contribution de la PNMIN au plan de riposte

- les Directions de la planification et du Suivi Évaluation des Ministères de l'agriculture (MINADER), des ressources animales et halieutiques (MIRAH), de la sante (MSHP), de l'emploi et de la protection sociale (MEPS), de la Famille, de la Femme et de l'Enfant (MFFE) et de la PNMIN auront en charge le suivi-évaluation au regard des activités sectorielles sous la coordination du SE CONNAPE.





# Contribution de la PNMIN au plan de riposte

1. La PNMIN va collecter les données de mise en œuvre lors des points quotidiens
2. La PNMIN va centraliser, analyser l'information et les données issues de la mise en œuvre
3. PNMIN va disséminer et utiliser l'information pour mieux guider le pays dans la prise de décisions pour prévenir la malnutrition et ses conséquences dans le contexte du COVID 19 et permettre de mieux guider la mise en œuvre du Plan de riposte et donc de contribuer à l'atteinte des objectifs du plan,
4. La PNMIN va faire le suivi de l'évolution des cas de malnutrition et leur prise en charge pendant la crise en collaboration avec le ministère de la santé
5. La PNMIN mettra à la disposition du Comité de coordination la plateforme de centralisation des données et va publier et mettre régulièrement à jour le site web de la nutrition en Côte d'Ivoire



- Merci de votre attention



## Questions spécifiques sur les présentations



## Discussion des équipes de pays PNIN

1. Pouvez-vous décrire chemin majeur par lequel le COVID-19 peut avoir un impact sur la malnutrition dans votre pays ?
2. Avez-vous des données pour fournir des informations sur cette voie ?
3. Pouvez-vous décrire une activité PNIN qui contribue ou pourrait contribuer à la réponse de COVID ?

D'Ouest en Est:

République de la Côte D'Ivoire - Burkina Faso - Niger

**3 minutes par pays**



# CONCLUSIONS

# Ressources

- Suivi des cas [https://vac-lshtm.shinyapps.io/ncov\\_tracker/](https://vac-lshtm.shinyapps.io/ncov_tracker/) , <https://covid19.who.int/>
- Plateformes d'information du
  - SUN <https://scalingupnutrition.org/covid19/>
  - ENN <https://www.ennonline.net/fex/62/gtamcovid19>
  - GNC [https://www.nutritioncluster.net/Key\\_websites\\_on\\_COVID-19](https://www.nutritioncluster.net/Key_websites_on_COVID-19)
- UNICEF
  - ‘Data to inform the COVID 19 response’ <https://data.unicef.org/resources/data-to-inform-the-covid-19-response/>
  - Nutrition Information Management
    - [https://mcusercontent.com/fb1d9aab6c823bef179830e9/files/1b002afd-697b-420c-b0fc-d229846f4b0b/HQ\\_Guidance\\_English\\_Nutrition\\_Information\\_Management\\_Surveillance\\_and\\_Monitoring\\_COVID19\\_v1\\_14\\_APR2020.pdf](https://mcusercontent.com/fb1d9aab6c823bef179830e9/files/1b002afd-697b-420c-b0fc-d229846f4b0b/HQ_Guidance_English_Nutrition_Information_Management_Surveillance_and_Monitoring_COVID19_v1_14_APR2020.pdf)
- IFPRI <https://www.ifpri.org/spotlight/ifpri-resources-and-analyses-coronavirus-disease-covid-19-pandemic>
- Paris 21 <https://paris21.org/news-center/news/Our-Response-to-COVID-19>



## Webinaires enregistrés (anglais)

### IFPRI - COVID & implications for FS/NUT/POVERTY

<https://www.ifpri.org/event/virtual-event-covid-19-implications-global-and-country-level-food-security-nutrition-and>

### Ag2Nut -- Covid19, food systems & nutrition

[https://tufts.zoom.us/rec/play/vsluduuvqzk3GN3A4QSDVqR\\_W46-e\\_qs1iRPqPYFmRm8UiZVZFL1NLcVZeLTzjFrzZBRcg8Myb6sl8GY?continueMode=true](https://tufts.zoom.us/rec/play/vsluduuvqzk3GN3A4QSDVqR_W46-e_qs1iRPqPYFmRm8UiZVZFL1NLcVZeLTzjFrzZBRcg8Myb6sl8GY?continueMode=true)

### Paris 21: Impact of COVID-19 on NSOs

<https://paris21.org/news-center/news/Our-Response-to-COVID-19>



## PROCHAINES ÉTAPES ?

