



# NiPN

National Information  
Platforms for Nutrition

## Las vías de impacto de COVID-19 para la nutrición y cómo la PINN puede apoyar la respuesta del gobierno

Equipo PINN en el país  
Laura Barrington  
Julien Chalimbaud  
Ingo Neu

Webinar 30.04.2020



## Sugerencias para facilitar el seminario web

- Apague el micrófono y la cámara
- Identifíquese al hablar o enviar un mensaje de chat
- Por favor, haga preguntas usando el cuadro de chat durante la presentación
- Cuando desee intervenir, indíquelo en el cuadro de chat
- El seminario web se está grabando



# Agenda

Tiempo	Temas
5 minutos	Bienvenida y objetivos del seminario web
10 minutos	Presentación de los participantes
15 minutos	Posibles áreas de impacto de COVID-19 en la nutrición
20 minutos	Posible contribución de la PINN a la respuesta de COVID-19
55 minutos	Discusión
15 minutos	Conclusiones y posibles medidas futuras



## Impactos directos

- Empeoramiento de la desnutrición en los niños infectados, mujeres embarazadas y lactantes, ancianos y otros grupos vulnerables
- Mayor riesgo de gravedad de la infección por COVID-19 en condiciones de desnutrición y obesidad

## Impactos indirectos

- Reorientación de los servicios de salud y nutrición a la respuesta COVID-19
- Reducción de los servicios básicos para limitar el contacto directo y el riesgo de infección
- Reducción de la utilización de los servicios de nutrición por parte de los beneficiarios debido a las preocupaciones de contraer la infección o las solicitudes de permanecer en casa



## Impactos indirectos

- Impactos en los sistemas alimentarios
  - Reducción de la producción de alimentos
  - Problemas para llevar los productos alimenticios a los mercados como ser hortalizas frutas, productos lácteos, etc.
  - Problemas de transporte de los productos alimenticios hacia algunas regiones geográficas, especialmente a las remotas
  - Pérdidas significativas de ingresos para los agricultores
  - Problemas para acceder a los mercados y comprar alimentos (especialmente para los grupos vulnerables en zonas urbanas)



## Impactos indirectos

- Cierre de escuelas eliminando el apoyo nutricional diario de los programas de alimentación escolar a 300 millones de niños en todo el mundo
- Aumento de los precios de los alimentos por diferentes razones (acaparamiento, especulación, etc.)
- Aumento de la pobreza
- Mayor riesgo de estrategias negativas de adaptación

- Algunos miembros del equipo de la PINN pueden orientarse a otras tareas en respuesta del COVID-19 que no la de la PINN
- El enfoque gubernamental se aleja del tema nutricional
- Reasignación de los recursos
- Teletrabajo
- No hay reuniones (no todo se puede hacer fácilmente en teleconferencias)
- Sin capacitación (las actividades de formación podrían tener que posponerse y revisar el plan de acción)



- Ningún taller (imposibilitan actividades importantes como eventos sobre análisis de datos, formulación de preguntas y asesoramiento en materia de políticas, etc., aplazando así el progreso)
- No viajar a nivel subnacional (donde PINN incluye trabajo en niveles inferiores)
- Aplazamiento de los estudios de Máster en el extranjero
- Aplazamiento de reuniones internacionales, visitas de estudio, otros tipos de reuniones, etc.
- Los miembros del equipo preocupados por el impacto de COVID-19 en ellos mismos / sus familias





# CONTRIBUCION POTENCIAL DE LA PINN A LA RESPUESTA DE COVID-19

## El impacto en la nutrición puede ser



## Interrupciones logísticas

Ej: informe Google sobre tendencias de movilidad,  
datos de Guatemala

<https://www.google.com/covid19/mobility/>

Transit stations

**-70%**

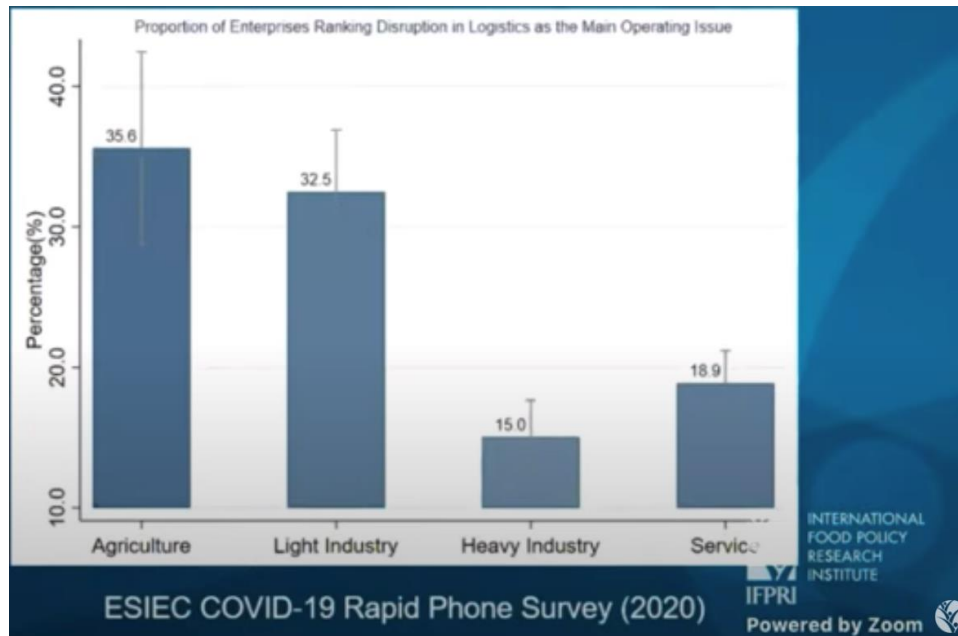
compared to baseline



Mobility trends for places like public transport hubs such as subway, bus, and train stations.



“La agroindustria es la que más sufrió las interrupciones logísticas” Xiaobo Zhang – IFPRI – China



35% de los entrevistados del sector agroindustrial en la encuesta telefónica rápida informó de la interrupción

De IFPRI Webinar: « Virtual Event - COVID-19: Implications for Global and Country-Level Food Security, Nutrition, and Poverty » :

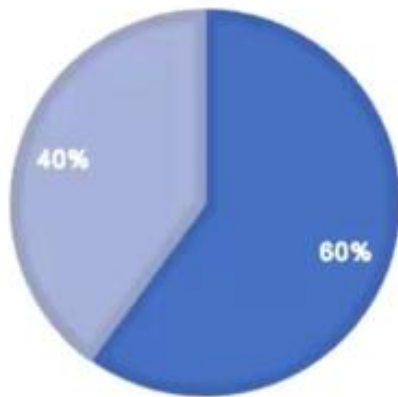
<https://www.ifpri.org/event/virtual-event-covid-19-implications-global-and-country-level-food-security-nutrition-and>



## Las prácticas agrícolas se ven afectadas: datos muy preliminares de pequeñas encuestas en China por Selena Ahmed, Montana State University

### CHANGE IN FARM PRACTICES / SCHEDULE

■ Change in Farm Practices / Schedule ■ Yes ■ No



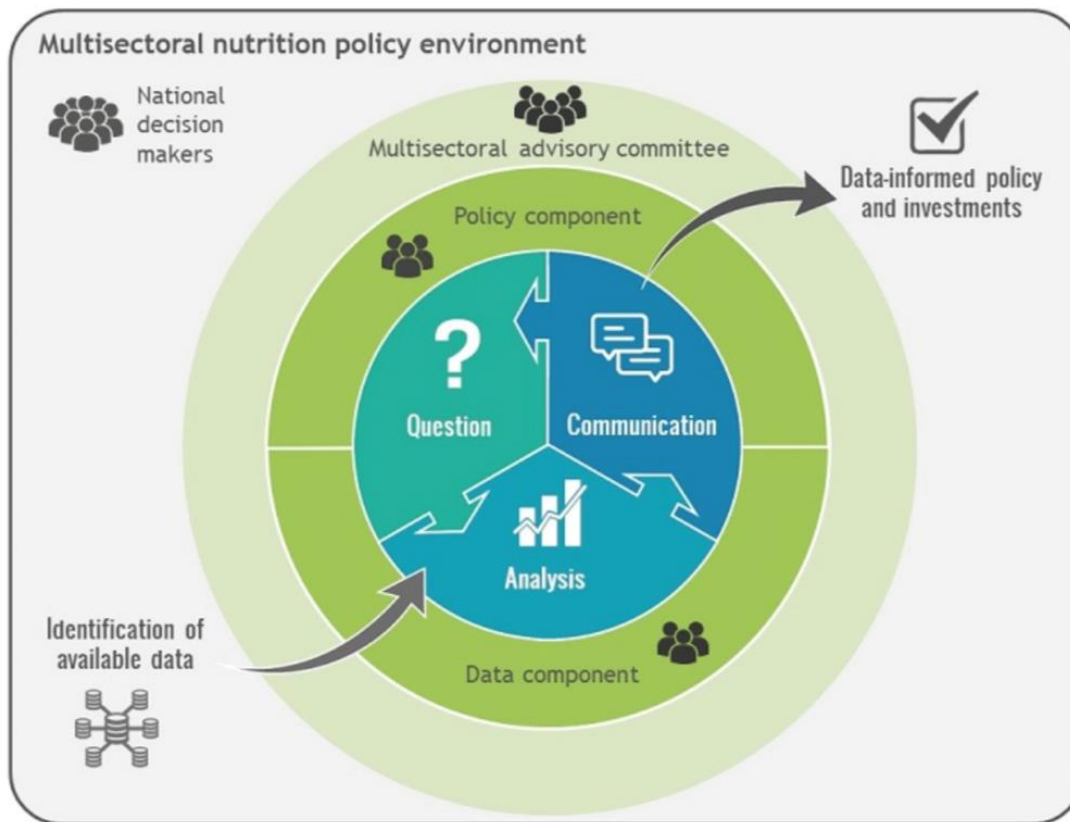
60% de los entrevistados en  
pequeñas encuestas (55)  
informaron de un cambio en  
las Prácticas Agrícolas

De Webinar organizado de Tufts: « COVID-19 and food systems »

<https://anh-academy.org/academy-news-events/event/ag2nut/anh-academy-webinar-community-discussion-covid-19-and-food-systems>

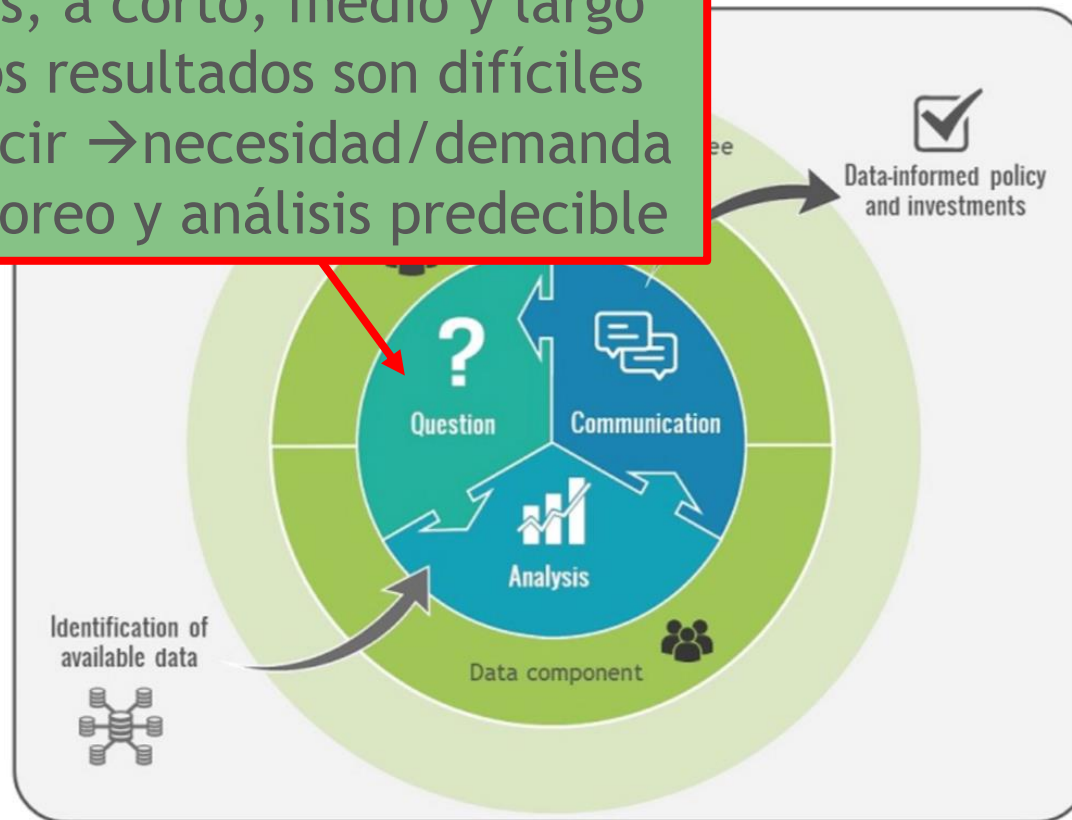


## Oportunidades para la PINN

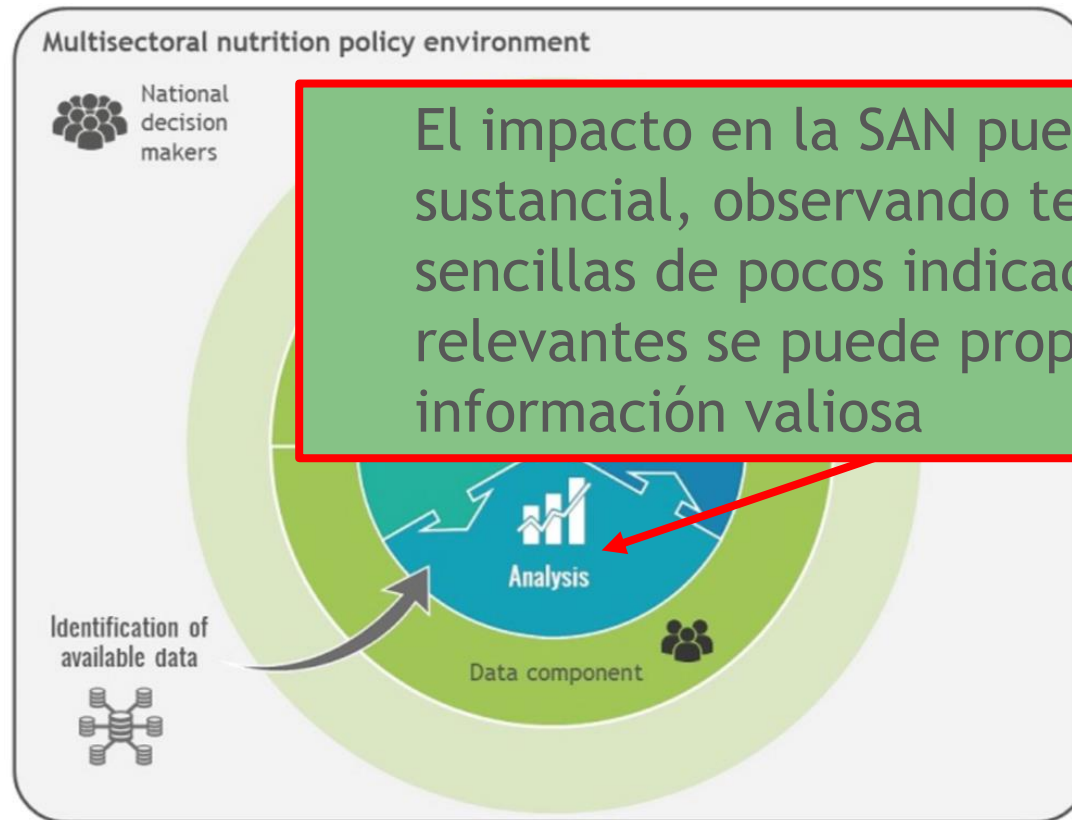


Las vías de impacto de COVID-19 son multisectoriales, directas e indirectas, a corto, medio y largo plazo. Los resultados son difíciles de predecir → necesidad/demanda de monitoreo y análisis predecible

## for NIPN



## Oportunidades para PINN





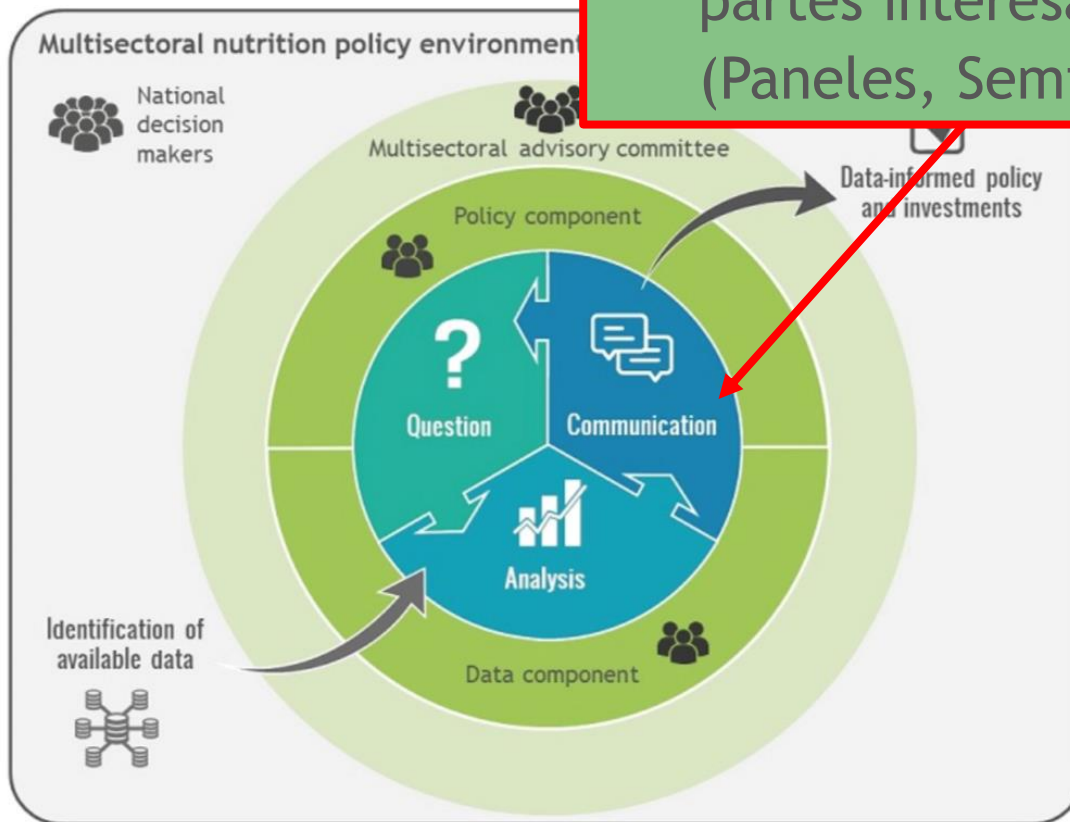
## Oportunidades para la PINN

El seguimiento de la situación requiere un sistema de monitoreo multisectorial



## Oportunidad

Comunicación eficaz y rápida con múltiples partes interesadas (Paneles, Seminarios)



## Riesgos y desafíos

- Contribuir vs superponerse
- Disponibilidad de los datos
- Muchos actores / estudios / respuestas a la crisis
- Riesgo de que las preguntas previamente identificadas para la PINN se vuelvan menos relevantes si el impacto de COVID-19 en la nutrición es importante
- Ser flexible sin cambiar el concepto/identidad de la PINN

## Contribuciones potenciales concretas

- Participar activamente con los responsables de la formulación de políticas para identificar su **demanda de información** relacionada con COVID-19 y la nutrición
- Utilice el ejercicio del mapeo de los datos PINN / matriz de indicadores para identificar **indicadores** multisectoriales disponibles y accesibles a lo largo de la vía
- Utilice **la plataforma web/tablero de la PINN, pero también seminarios** para comunicar información a los responsables de la formulación de políticas
- **Apoyar al INE** para fomentar la adaptación a la situación (¿uso de encuestas telefónicas?)





# NiPN

National Information  
Platforms for Nutrition

## Ejemplo de PNMIN en la Republica de la Costa de Marfil

- Dr N'DRI Faustin



## Impacto potencial de COVID-19 en la nutrición

- Menores ingresos y menores suministros de mercado > Modificación de dietas
- Las escuelas están cerradas → Suspensión de los programas de alimentación escolar
- Reducción de la fuerza de trabajo → la producción de alimentos, las cosechas, el procesamiento, el transporte (en particular a las grandes ciudades)
- Si el acceso a los insumos agrícolas esenciales (semillas, fertilizantes...) es limitado → Impactará potencialmente en la próxima temporada de producción. La temporada de lluvias está a punto de comenzar !!!



## El Plan de Respuesta del Gobierno

1. Cubrir las necesidades inmediatas de alimentación y nutrición para la población / hospitales / prisiones vulnerables
2. Mejorar el acceso a los alimentos y la resiliencia de los productores de alimentos
3. Promover buenas prácticas de higiene y alimentación

- ➔ 4. Coordinación y seguimiento de la aplicación del plan de respuesta





## ¿Cómo PNMIN contribuye al plan de respuesta ?

El PNMIN, bajo SE CONAPE (en la oficina del PRIMER Ministro), coordinará el S&E del plan de respuesta realizado por 5 ministerios (Planificación, Agricultura, Ganadería, Salud, Protección Social, Mujeres y Niños). La Plataforma:

1. Recopilar datos de monitoreo de las reuniones de actualización diarias
2. Centralizar y analizar esta información
3. Difundir y utilizar la información para orientar mejor la respuesta del gobierno para prevenir la desnutrición e implementar el plan de respuesta
4. Supervisar el número de nuevos casos de desnutrición con el Ministerio de Salud durante la crisis
5. Actualizar y publicar esta información en un sitio web dedicado





- Gracias por su atención
- Merci à Faustin et à l'équipe PNMIN



## Ejemplos de países anglófonos de las PINN

Impacto de COVID-19 observado:

- Pérdidas de ingresos debidas al cierre patronal, especialmente al sector informal y a los trabajadores diarios (BG, KE)
- Reducción de la disponibilidad y acceso a los alimentos debido a bloqueos, cierres de escuelas, interrupciones en el transporte → que conducen a la escasez de alimentos y aumentos de precios (BG, KE, ET, UG, LA)
- El aumento de los precios de los alimentos tendrá un impacto en las dietas y, por consecuencia, en la nutrición a medio plazo
- Recursos médicos que se desvían al tratamiento de COVID-19 (aumento de la mortalidad materna UG)



## Ejemplos de países anglófonos de las PINN

### Contribuciones de las PINN:

- Encuestas realizadas por el gobierno, universidades e instituciones de investigación - PINN & socios colaboradores
- ET- IFPRI & Min.Salud (EPHI), KE - Min.Salud, BG- MUCH, WFP
- Realización de encuestas telefónicas, utilizando datos de teléfonos móviles
- Ejemplos: efectos de la inseguridad alimentaria de los factores socioeconómicos (LA) y diversidad dietética individual en el bloqueo de emergencia (BG), costo mínimo de la dieta nutritiva (ET)
- Uso de canales de comunicación para compartir información nutricional importante al público (ET a través de la TV y la radio)



## Ejemplos de países francófonos de las PINN

Impacto de las contribuciones observadas de COVID-19 & NIPN:

- Reenfoco de las actividades gubernamentales en respuesta a COVID-19 - lamentablemente la nutrición no está en primer plano
- Entrega de asistencia a centros de salud, especialmente con niños (BF, CI)
- Todos los NIPN están contribuyendo a diversos grados en encuestas y análisis estadísticos, esperan una alta demanda de análisis, pero actualmente con enfoque de salud y agua/saneamiento
- Planificar para volver a un análisis más relacionado con la nutrición, también relacionada con la crisis, en el futuro, también junto con sus aliados, por ejemplo, UNICEF (CI)



## Preguntas específicas sobre las presentaciones



## Discusión de los equipos en los países PINN

1. ¿Puede describir una vía importante a través de la cual COVID-19 puede afectar la desnutrición en su país?
2. ¿Tiene datos para proporcionar información sobre esta vía?
3. ¿Puede describir una actividad la PINN que ya está o podría contribuir a la respuesta de COVID-19?



# Conclusiones



# Recursos

- Tracking cases [https://vac-lshtm.shinyapps.io/ncov\\_tracker/](https://vac-lshtm.shinyapps.io/ncov_tracker/) , <https://covid19.who.int/>
- SUN hub of information <https://scalingupnutrition.org/covid19/>
- ENN hub of information <https://www.ennonline.net/fex/62/gtamcovid19>
- GNC hub of information [https://www.nutritioncluster.net/Key\\_websites\\_on\\_COVID-19](https://www.nutritioncluster.net/Key_websites_on_COVID-19)
- UNICEF
  - ‘Data to inform the COVID 19 response’ <https://data.unicef.org/resources/data-to-inform-the-covid-19-response/>
  - Nutrition Information Management
  - [https://mcusercontent.com/fb1d9aabd6c823bef179830e9/files/1b002afd-697b-420c-b0fc-d229846f4b0b/HQ\\_Guidance\\_English\\_Nutrition\\_Information\\_Management\\_Surveillance\\_and\\_Monitoring\\_COVID19\\_v1\\_14APR2020.pdf](https://mcusercontent.com/fb1d9aabd6c823bef179830e9/files/1b002afd-697b-420c-b0fc-d229846f4b0b/HQ_Guidance_English_Nutrition_Information_Management_Surveillance_and_Monitoring_COVID19_v1_14APR2020.pdf)
- UNSCN
  - <https://www.unscn.org/uploads/web/file/COVID-19-Nutrition-Resources-UNSCN-200420.pdf>
  - <https://www.unscn.org/en/news-events/recent-news?idnews=2039>
- IFPRI <https://www.ifpri.org/spotlight/ifpri-resources-and-analyses-coronavirus-disease-covid-19-pandemic>
- Paris 21 <https://paris21.org/news-center/news/Our-Response-to-COVID-19>





## Webinars grabados

### IFPRI - COVID & implications for FS/NUT/POVERTY

<https://www.ifpri.org/event/virtual-event-covid-19-implications-global-and-country-level-food-security-nutrition-and>

### Ag2Nut -- Covid19, food systems & nutrition

[https://tufts.zoom.us/rec/play/vsluduuvqzk3GN3A4QSDVqR\\_W46-e\\_qs1iRPqPYFmRm8UiZVZFL1NLcVZeLTzjFrzZBRcg8Myb6sl8GY?continueMode=true](https://tufts.zoom.us/rec/play/vsluduuvqzk3GN3A4QSDVqR_W46-e_qs1iRPqPYFmRm8UiZVZFL1NLcVZeLTzjFrzZBRcg8Myb6sl8GY?continueMode=true)

### Paris 21: Impact of COVID-19 on NSOs

<https://paris21.org/news-center/news/Our-Response-to-COVID-19>



## PRÓXIMAS ETAPAS ?

