



Nota técnica sobre los análisis de datos a cargo de las Plataformas Nacionales de Información sobre Nutrición

Mecanismo de Apoyo Global de las PNIN



SOBRE LAS PNIN

Las *Plataformas Nacionales de Información sobre Nutrición* (PNIN) son una iniciativa de la Comisión Europea con el apoyo del Departamento de Desarrollo Internacional del Reino Unido y la Fundación Bill y Melinda Gates. La iniciativa tiene como objetivo fortalecer la capacidad nacional para gestionar y analizar la información y los datos de todos los sectores que tienen influencia en la nutrición, y para difundir y utilizar la información a fin de orientar mejor las decisiones estratégicas que deben tomar los países para prevenir la malnutrición y sus consecuencias. La Comisión Europea creó un Centro de Apoyo Mundial, que es gestionado por la alianza Agrinatura y alojado por Agropolis International, que se encarga de coordinar la iniciativa PNIN.

DESCARGO DE RESPONSABILIDAD

Esta nota técnica fue redactada por expertos del Mecanismo de Apoyo Global para la iniciativa Plataformas Nacionales de Información sobre Nutrición. Los resultados, las interpretaciones, las conclusiones, los consejos y las recomendaciones expresadas en este documento corresponden a los autores y no reflejan necesariamente las opiniones de las organizaciones que aloja, gestiona o financia el Mecanismo de Apoyo Global.

DECLARACIÓN DE DERECHOS DE AUTOR

Copyright © 2019 del Mecanismo de Apoyo Global para la iniciativa Plataformas Nacionales de Información sobre Nutrición. Agropolis International, 1000 avenue Agropolis, 34 394 Montpellier cedex 5, Francia.

Ilustración de la portada: © Schutterstock

El presente informe se puede reproducir libremente, en forma parcial o total, siempre y cuando se cite como es debido a la fuente original.

CITA RECOMENDADA

Mecanismo de Apoyo Global de las PNIN (2019). *Nota técnica sobre los análisis de datos a cargo de las Plataformas Nacionales de Información sobre Nutrición*. Montpellier, Francia: Mecanismo de Apoyo Global para la iniciativa Plataformas Nacionales de Información sobre Nutrición, Agropolis International.

FECHA DE PUBLICACIÓN

Julio de 2019

Esta nota se puede descargar en el siguiente enlace:

<http://www.nipn-nutrition-platforms.org/IMG/pdf/nota-tecnica-analisis-datos-nipn.pdf>

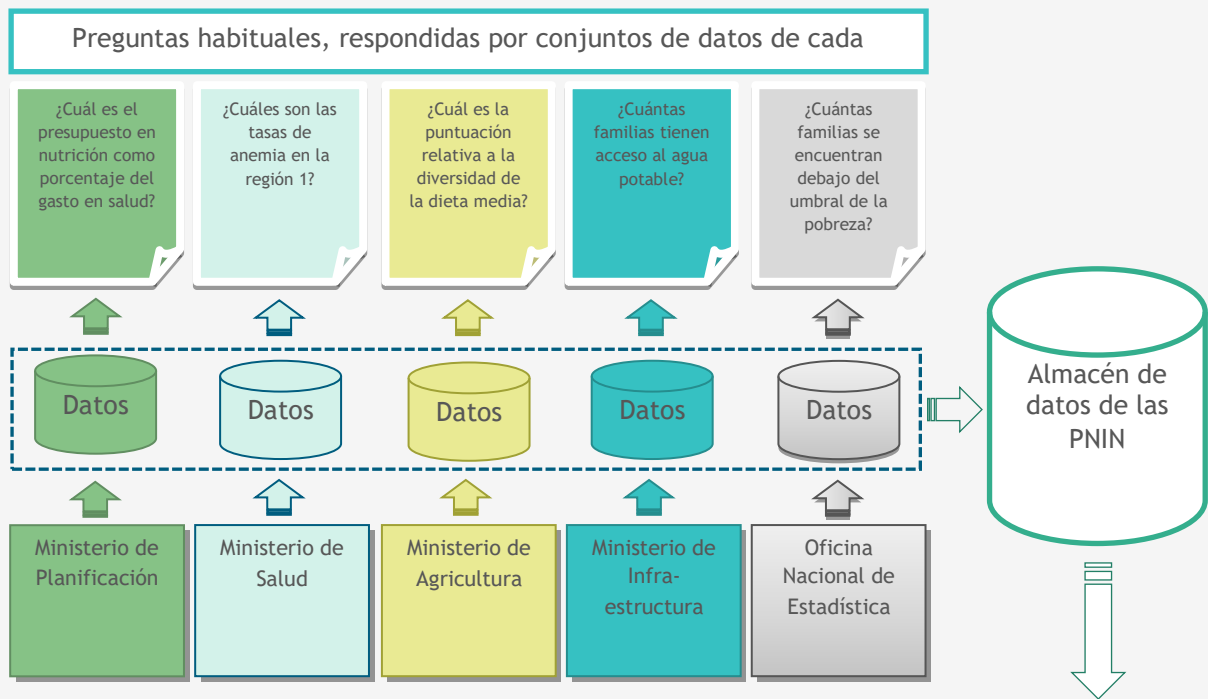
Los puntos fuertes de las PNIN

En muchos países, existe una gran cantidad de información de diferentes sectores (salud, agricultura, educación, finanzas...) que proviene de distintas fuentes (encuestas nacionales, encuestas locales, sistemas de vigilancia de programas, datos financieros). Cada sector suele recopilar, gestionar y analizar muchos de estos datos.

El punto fuerte de las PNIN es aprovechar mejor los datos multisectoriales existentes en el ámbito nacional y subnacional para mejorar las políticas de nutrición.

La idea detrás de las PNIN es que el análisis de los datos está determinado por la demanda de los legisladores, que formulan las preguntas relevantes sobre políticas.

A través de las PNIN, los legisladores podrán obtener respuesta a un conjunto más amplio de estas preguntas. En el siguiente diagrama, se ilustra el valor agregado del intercambio de datos para realizar un análisis profundo de la información sobre nutrición de los distintos sectores.



Preguntas típicas adaptadas al enfoque de las PNIN

- ¿En los mismos distritos y grupos socioeconómicos se encuentran los mismos niveles de gravedad de las diferentes formas de malnutrición?
- ¿Cuál es la región con la tasa de reducción más elevada de anemia en los últimos 10 años, y cómo se explica esta situación cuando se la compara con las demás regiones?
- ¿Cuál es la cobertura de intervenciones específicas y en favor de la nutrición en la región con el número más alto de niños con retraso en el crecimiento?
- ¿Aumentaron las inversiones financieras en los últimos 4 años para las 3 intervenciones prioritarias que se definieron en el Plan de Acción Multisectorial sobre Nutrición? ¿Aumentó la cobertura de estas 3 intervenciones en los últimos 4 años? ¿Hay variaciones en la cobertura de estas intervenciones en las distintas regiones?

Las limitaciones de las PNIN

Los legisladores están naturalmente interesados en formular preguntas causales o de impacto generales, como "¿las inversiones en este programa lograron reducir los niveles de anemia?". Para llegar a una conclusión definitiva y afirmar que existe una relación causal, se deben cumplir algunas condiciones:

- Una **relación** significativa en términos estadísticos entre la aplicación del programa de nutrición y la reducción de las tasas de anemia.
- Las inversiones en el programa correspondiente ocurrieron antes de la reducción medida de la anemia (**temporalidad**).

Esto, sin embargo, no alcanza para llegar a la conclusión de que existe una relación causal.

Una persona que bebe café todas las mañanas antes del amanecer podría concluir que beber café hace salir el sol. Existe una asociación perfecta y beber café es anterior a la salida del sol. No obstante, ¡nadie llegaría a esta conclusión!



Ejemplo proporcionado por J. Leroy, IFPRI: <https://vimeo.com/285858777>

Se deben considerar otros factores¹:

- **Plausibilidad**: la interpretación causal de la asociación observada debe ser coherente con los conocimientos existentes. Si conocemos las leyes del universo, no tiene sentido interpretar que la asociación entre beber café y el amanecer es causal.
- Los factores de **confusión** podrían brindar una explicación alternativa para la asociación observada, que se tiene que verificar.

Por ejemplo, los factores que pueden conducir a una conclusión confusa sobre el impacto de una intervención en los niveles de anemia podrían ser la coexistencia de otro programa que pueda reducir los niveles de anemia en la misma población, o bien una menor incidencia del paludismo debido a la disminución de las lluvias.



Si no se controla el análisis de los datos de todos los factores de confusión (conocidos y desconocidos), no es posible atribuir la reducción de los niveles de anemia a la intervención nutricional.

Si bien medir una asociación y verificar la temporalidad es bastante sencillo, controlar todos los factores de confusión (conocidos y desconocidos) es muy difícil, dado que los datos sobre todo los factores de confusión no suelen estar disponibles en las encuestas de población. Por lo general, se debe realizar un ensayo controlado aleatorio en el contexto de una investigación para comparar las tasas de anemia y los múltiples posibles factores de confusión entre un grupo de intervención y un grupo de control (ninguna intervención) antes y después de la intervención. Las PNIN emplean datos disponibles, normalmente encuestas nacionales o datos de vigilancia que no incluyen un grupo de control. Sin un grupo de control, intentar interpretar una asociación como una relación causal puede inducir a errores. Existe un alto riesgo de llegar a la conclusión equivocada de que la intervención nutricional repercute en los niveles de anemia cuando en realidad no es así, o que la intervención nutricional no repercute en los niveles de anemia cuando en realidad sí lo hace. Tomar decisiones sobre políticas de salud pública basándose en este tipo de análisis puede ser muy desacertado.

Los datos de las encuestas de población no permiten realizar un análisis sólido de las relaciones causales ni plantear preguntas de evaluación del impacto.

¹[Bradford y Hill \(1965\)](#) identificaron 9 criterios para determinar la existencia de una relación causal.

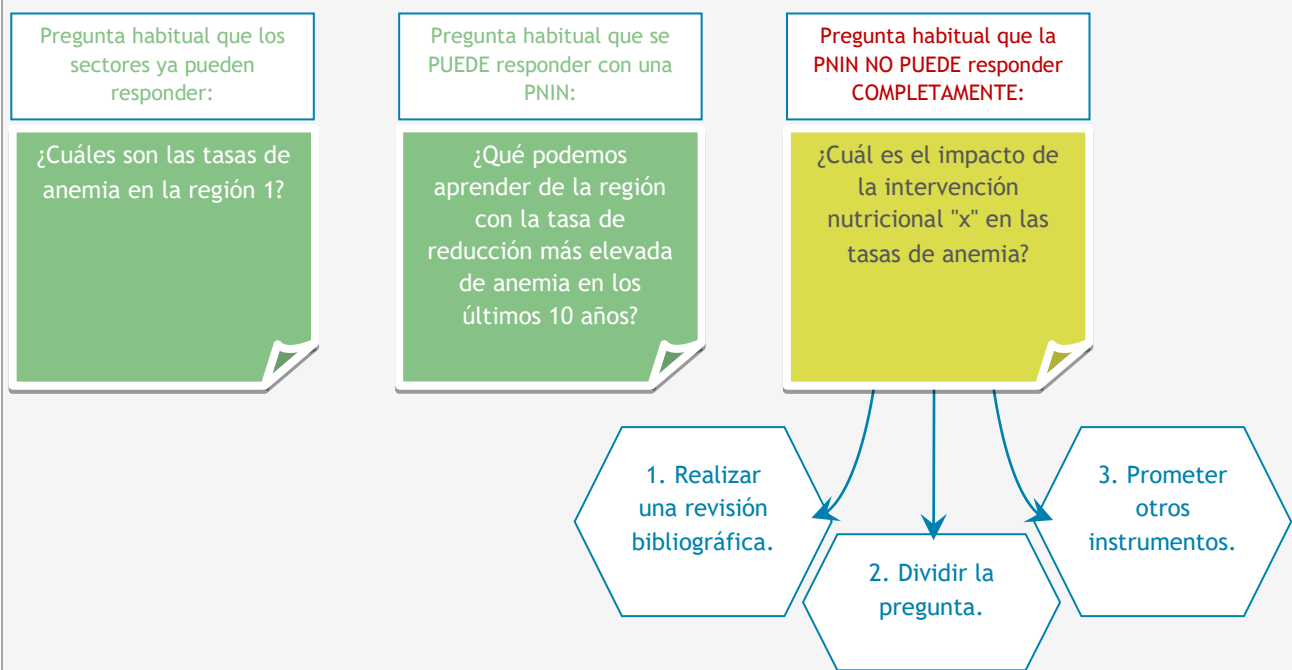
¿Cómo pueden las PNIN abordar las preguntas causales?

Si bien los datos disponibles para las PNIN no pueden responder una pregunta causal o de impacto, esto no significa que no haya otra solución:

- **En primer lugar, es posible que ya existan datos a nivel mundial relacionados con la pregunta de impacto:** Las PNIN pueden llevar a cabo o autorizar una revisión bibliográfica.
- **En segundo lugar, una pregunta de impacto general puede dividirse en preguntas más específicas que las PNIN pueden responder.** Por ejemplo, la pregunta sobre el impacto de una intervención nutricional en las tasas de anemia se puede desglosar en las siguientes preguntas:
 - ▶ ¿Se desembolsaron o utilizaron realmente las inversiones financieras?
 - ▶ ¿La cobertura del programa aumentó de conformidad con estos desembolsos?
 - ▶ ¿La cobertura del programa es coherente con las necesidades de la población?
 - ▶ ¿Aumentaron o disminuyeron los resultados intermedios (p. ej., % de mujeres en edad reproductiva que reciben suplementos de hierro y ácido fólico)?
 - ▶ ¿La intervención se realizó en un área con carencias de hierro, donde otras causas posibles (paludismo, anemia de células falciformes) son menos comunes?

El punto fuerte de las PNIN es responder las preguntas sobre políticas mediante el análisis de los indicadores y las vías de impacto multisectorial en la nutrición, desde las aportaciones (inversiones, capacidad) hasta los resultados, los determinantes subyacentes e intermedios y, por último, los resultados en materia de nutrición.

- **En tercer lugar, las PNIN pueden promover con otras partes interesadas el uso de otros instrumentos complementarios para abordar la pregunta.** Por ejemplo, las PNIN pueden impulsar lo siguiente:
 - ▶ la inclusión de la pregunta en el programa de los organismos de investigación;
 - ▶ la realización de un estudio de evaluación del impacto sobre un programa o intervención nutricional específico;
 - ▶ la financiación de una tesis de investigación sobre el tema o la pregunta particular;
 - ▶ el fomento de la colaboración con un organismo de investigación externo que esté más preparado para estudiar la pregunta.





NiPN

Plataformas Nacionales
de Información sobre Nutrición

Resumen

Esta nota técnica tiene dos objetivos principales:

1. Crear un entendimiento común de lo que la PNIN puede y no puede hacer en términos de análisis de datos, entre todas las personas involucradas en los componentes de datos y políticas de la PNIN, así como los miembros del Comité Asesor Multisectorial.
2. Ayudar a los equipos de la PNIN a comunicar lo que la PNIN puede y no puede hacer en términos de análisis de datos a otras partes interesadas (entre ellas, los legisladores, los expertos técnicos sectoriales, los donantes, los oficiales de política del programa FIRST de la FAO o los socios activos en las redes del Movimiento SUN).

Esta nota técnica resume la sección 3.4 de la nota orientativa de las PNIN titulada "Principios y orientación para el análisis de datos", que se encuentra aquí: <http://www.nipn-nutrition-platforms.org/Guia-PNIN>

Las Plataformas Nacionales de Información sobre Nutrición (PNIN) son una iniciativa de la Dirección General de Cooperación Internacional y Desarrollo de la Comisión Europea. Además, cuentan con el apoyo del Departamento de Desarrollo Internacional del Reino Unido y la Fundación Bill y Melinda Gates.



BILL & MELINDA
GATES foundation

GSF-PNIN

Agropolis International
1000 avenue Agropolis
34394 Montpellier cedex 5
Francia

www.nipn-nutrition-platforms.org
gfs_nipn@agropolis.fr